

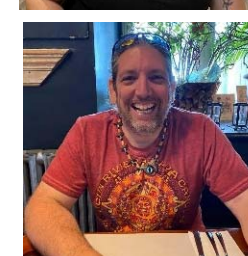
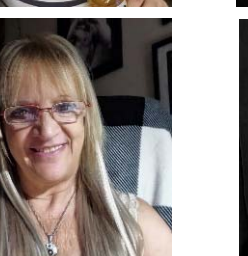
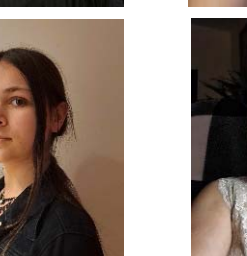
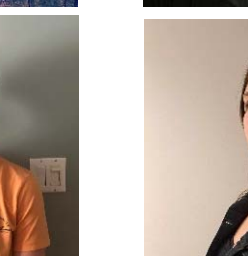
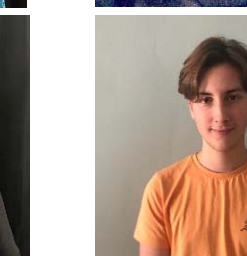
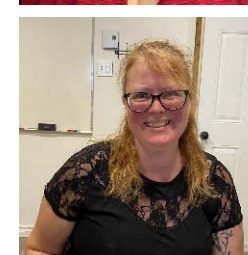
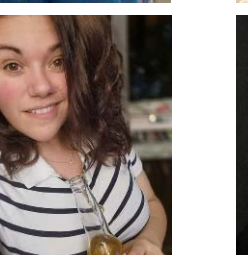
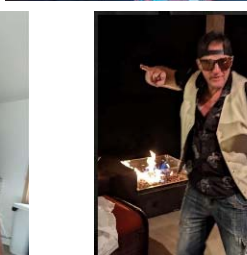
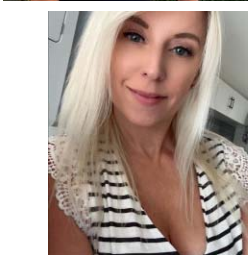
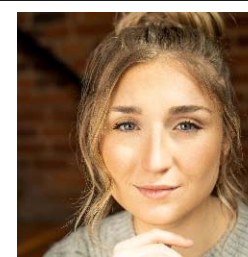
NOS LÉGENDES

Version 16 MARS 2024
Et option pour le 17 Mars





*** L'équipe Big Show 2024 ***



Afin de rendre nos graphiques plus faciles à lire,
nous vous avons assigné un symbole...

A	Anik Mic1	K	Jacynthe Mic11	U	Noémie Mic21
B	Jayden Mic2	L	Jiliane Mic 12	V	Sarah Mic22
C	Bibianne Mic3	M	Johanne Mic13	W	Weena Mic23
D	Carole Mic4	N	Lyne Mic14	1	Andrew Mic24
E	Céline Mic5	O	Kim Mic15	2	Anthony Mic25
F	Chadé Mic6	P	Marie-Ève Mic16	3	Billy Mic26
G	Chantal Mic7	Q	Marie-Hélène Mic17	4	Denis Mic 27
H	Christiane Mic8	R	Mélodie Mic18	5	Eric Mic 28
I	Geneviève Mic9	S	Nancy D Mic19	6	Jérôme Mic 29
J	Chloé Mic10	T	Nancy M Mic20	7	Luc Mic 30

Tableau: 604-1
Pièce: Que je t'aime

Durée: 3:40

Voix							Porte		Voix							Porte		Voix							Porte	
F	#	Lead	Bv	IN	OUT	Détails individuels	F	#	IN	OUT	IN	OUT	Détails individuels	H	#	IN	OUT	IN	OUT	Détails individuels						
A	1						N	14						1	24	L1		P4	P2	Entre dans le black de la présentation						
B	2						O	15						2	25											
C	3						P	16						3	26	L2		P3	P1	Entre dans le black de la présentation						
D	4						Q	17						4	27											
E	5						R	18						5	28											
F	6						S	19						6	29											
G	7						T	20						7	30											
H	8						U	21						*												
I	9						V	22						*												
J	10						W	23						*												
K	11						X							*												
L	12						Y							*												
M	13						Z							*												
														*												

Détail des costumes:

Tableau: 604-1
Pièce: Que je t'aime

Technique: Pas de follow

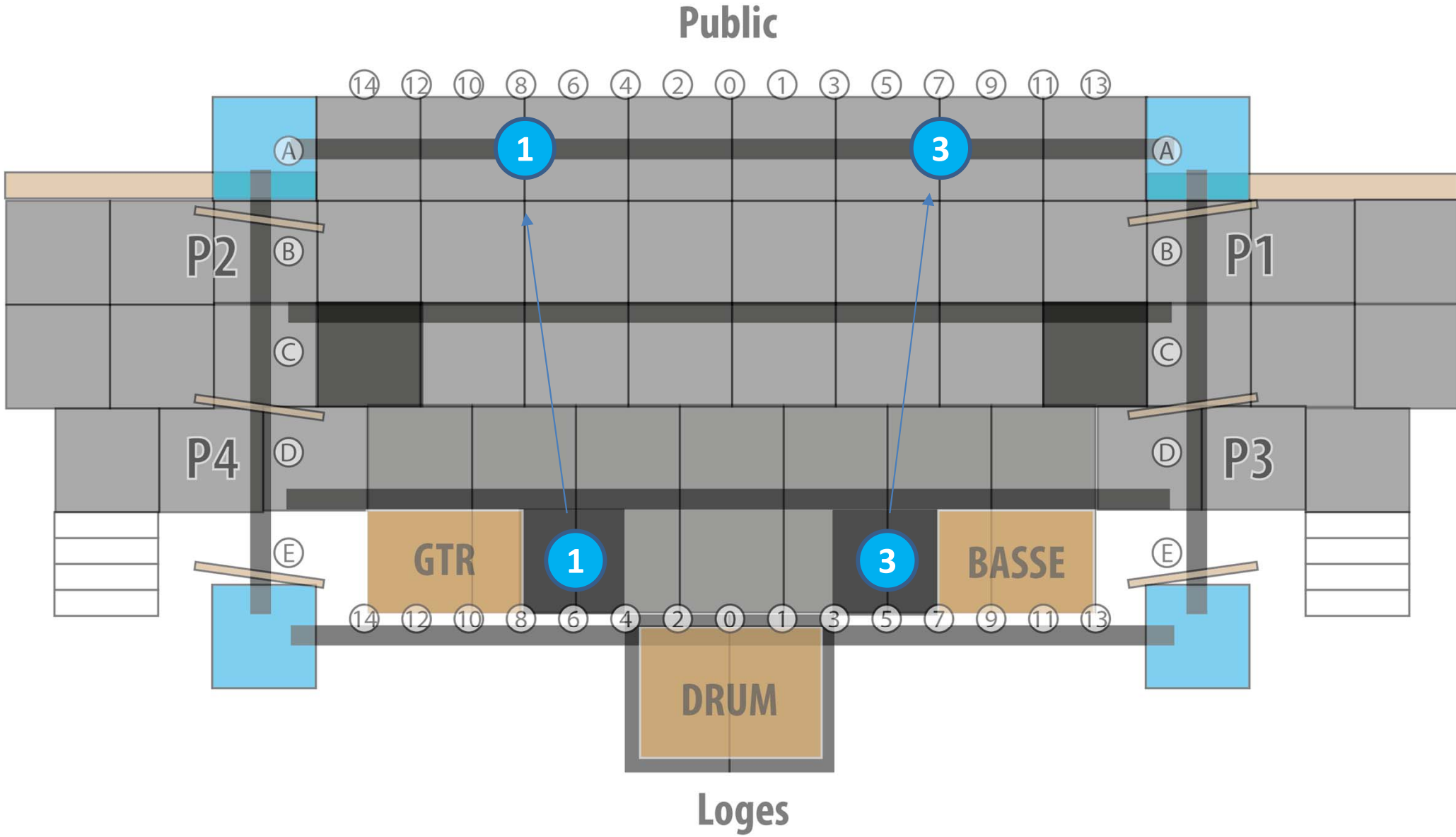


Tableau: 604-1

Pièce: Que je t'aime

Avez-vous des pantalons de cuir noirs? Si oui, ce serait parfait! Sinon, jeans noirs foncés. De plus, si votre pantalon est à pattes éléphant, c'est encore mieux. Ensuite, veste de cuir noire attachée au bas avec rien en-dessous pour voir le chest (si vous êtes à l'aise) et longue chaîne argent.



Tableau: 604-2
Pièce: Love hurts

Durée: 1:48

Voix							Porte							Voix							Porte						
F	#	Lead	Bv	IN	OUT	Détails individuels	F	#	IN	OUT	IN	OUT	Détails individuels	H	#	IN	OUT	IN	OUT	Détails individuels							
A	1	L3		P1	P1	Crossfade ordre J,V,A, A pousse le 3 vers laP1	N	14						1	24												
B	2						O	15						2	25												
C	3						P	16						3	26												
D	4						Q	17						4	27												
E	5						R	18						5	28												
F	6						S	19						6	29												
G	7						T	20						7	30												
H	8						U	21						*													
I	9						V	22	L5		P1	P3	Crossfade ordre J,V,A,	*													
J	10	L4		P1	P3	Crossfade ordre J,V,A, J pousse le 1 vers la P3	W	23						*													
K	11						X							*													
L	12						Y							*													
M	13						Z							*													
														*													

Détail des costumes:

Tableau: 604-2
Pièce: Love hurts

Technique:

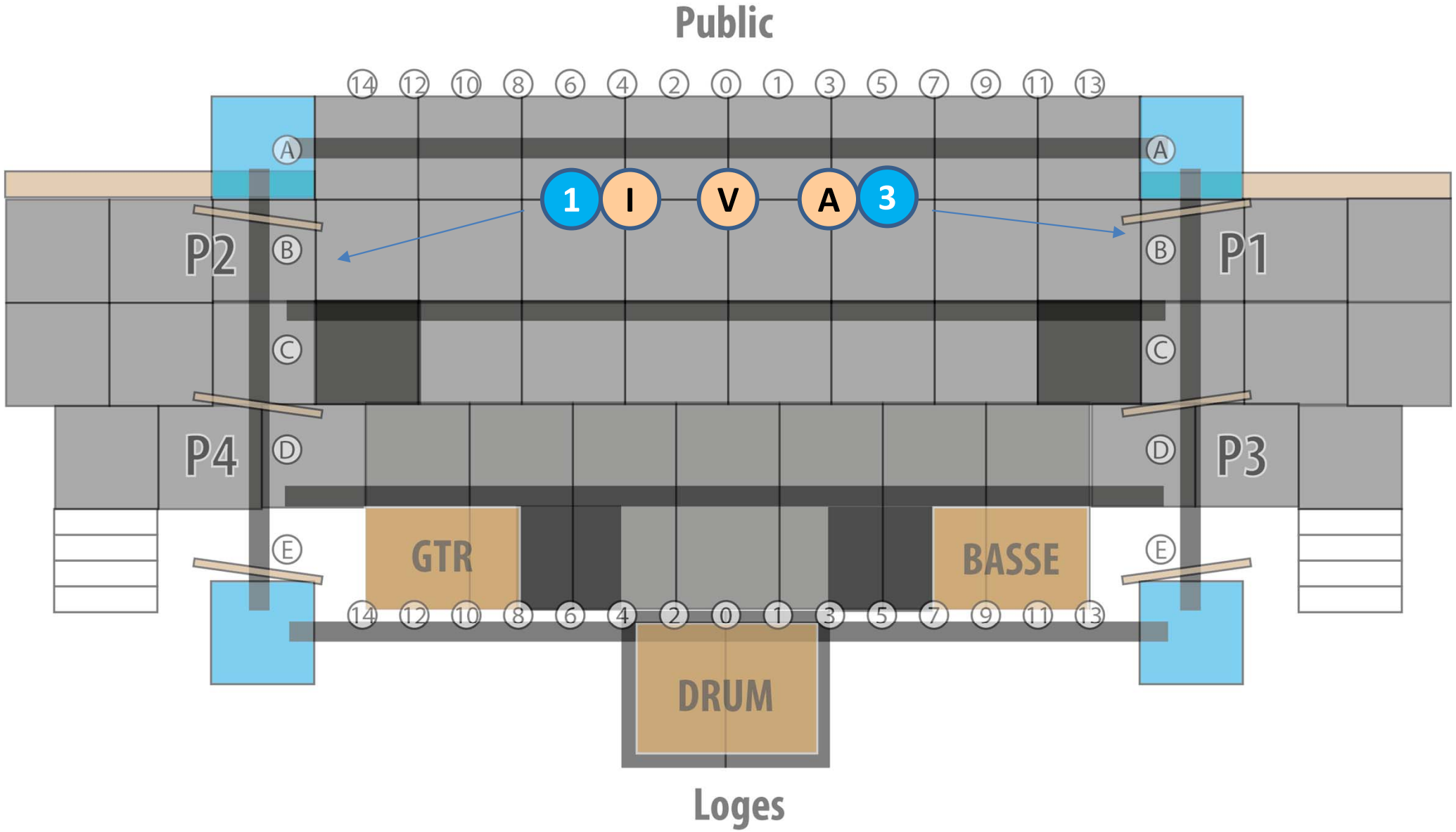


Tableau: 604-2

Pièce: Love hurts

Toutes: tout en noir mais ça prend de la paillette noire à quelque part (soit le haut ou le bas ou le tout). Talons hauts, bottillons ou bottes longues hautes. Le mélange de la paillette avec du cuir serait souhaitable. Vous pouvez avoir votre petit style avec un chapeau, des bracelets en quantité, etc. Si vous portez une jupe ou une robe, portez un bas de nylon noir. Dans mon costumier, j'ai quelques trucs en paillettes. À vérifier si vous avez besoin.



Tableau: 601-1

Pièce: I want to hold your hand

Durée: 1:14

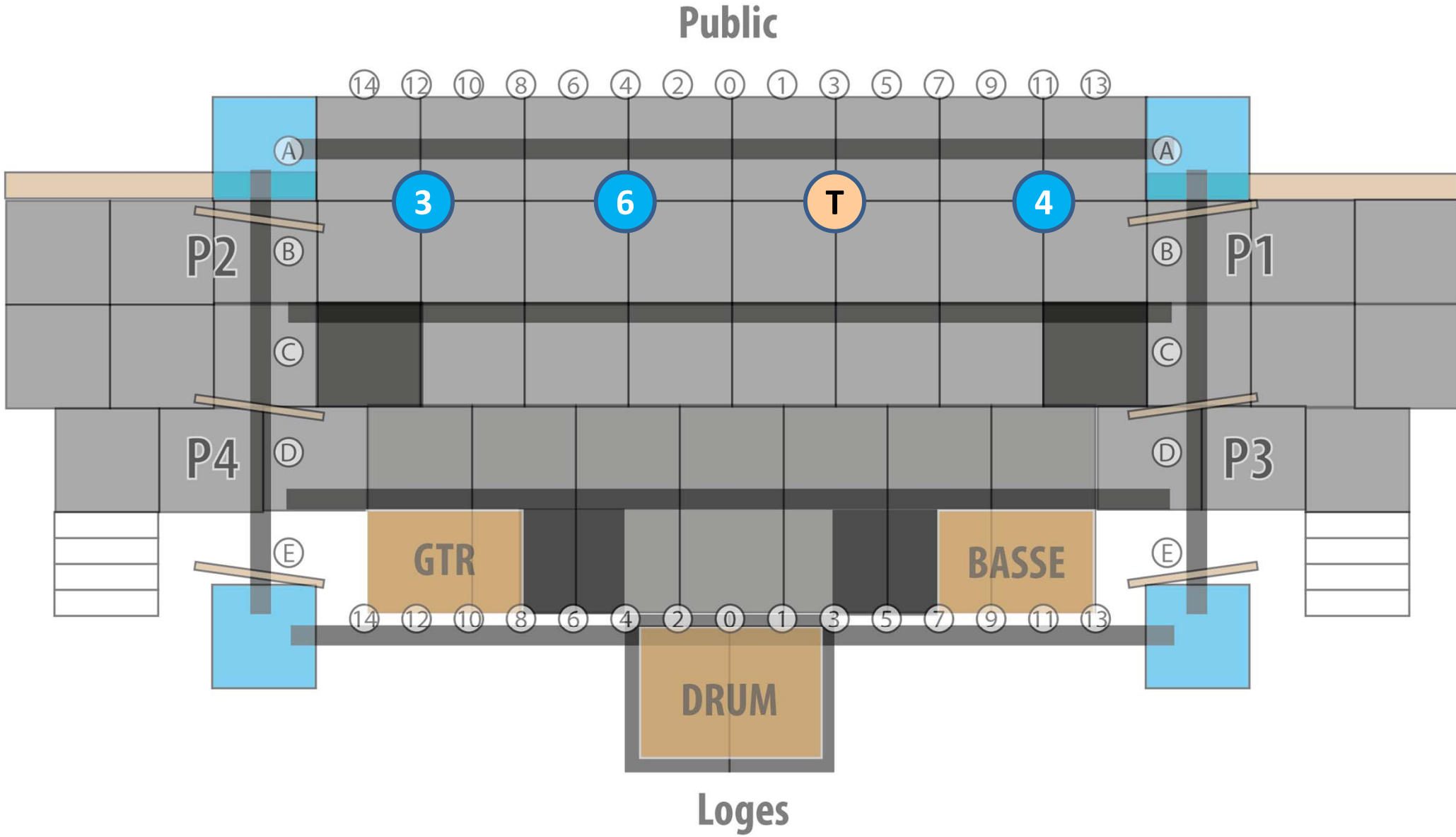
Voix							Porte									Voix							Porte								
F	#	Lead	Bv	IN	OUT	Détails individuels	F	#	IN	OUT	IN	OUT	Détails individuels	H	#	IN	OUT	IN	OUT	Détails individuels											
A	1						N	14						1	24																
B	2						O	15						2	25																
C	3						P	16						3	26		V3	P3	-												
D	4						Q	17						4	27		V5	P1	-												
E	5						R	18						5	28																
F	6						S	19						6	29	L2		P3	-												
G	7						T	20		V4	P1	-		7	30																
H	8						U	21						*																	
I	9						V	22						*																	
J	10						W	23						*																	
K	11						X							*																	
L	12						Y							*																	
M	13						Z							*																	
														*																	

Détail des costumes:

Tableau: 601-1

Technique: Pas de follow, seulement les spéciaux

Pièce: I want to hold your hand



À la fin du tableau précédent, une Barmaid ira mettre une pièce dans le Juke box...
 Vous entrez sur l'intro pour prendre place, vous avez 10 sec. ;-)

Tableau: 601-1

Pièce: I want to hold your hand

Tous: pantalon noir propre ou jeans noirs foncés, souliers noirs propres, bas noirs, veston de Beatles (le veston est fourni par Anik)



Tableau: 601-2

Pièce: A hard day's night

Durée: 1:10

Voix							Porte									Voix							Porte								
F	#	Lead	Bv	IN	OUT	Détails individuels		F	#	IN	OUT	IN	OUT	Détails individuels		H	#	IN	OUT	IN	OUT	Détails individuels									
A	1							N	14							1	24														
B	2							O	15							2	25														
C	3							P	16							3	26	L2		-	-										
D	4							Q	17							4	27		V3	-	-										
E	5							R	18							5	28														
F	6							S	19							6	29		V5	-	-										
G	7							T	20		V4	-	-			7	30														
H	8							U	21							*															
I	9							V	22							*															
J	10							W	23							*															
K	11							X								*															
L	12							Y								*															
M	13							Z								*															
																*															

Détail des costumes:

Tableau: 601-2
Pièce: A hard day's night

Technique: Follow dès le début de la chanson, tu ouvres
Sur le "3" et tu le suis ... close quand on change de tonne

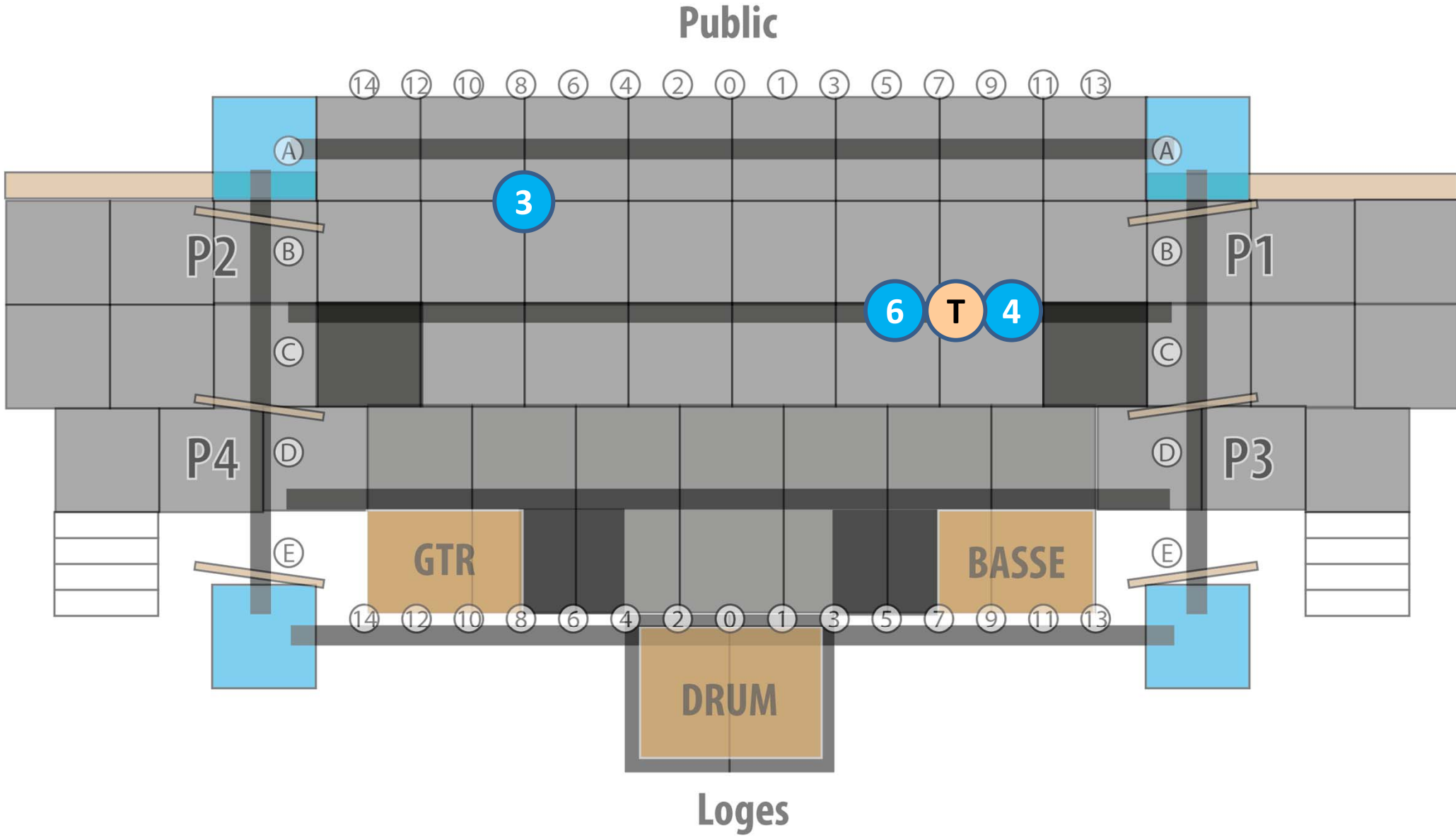


Tableau: 601-2

Pièce: A hard day's night

Tous: pantalon noir propre ou jeans noirs foncés, souliers noirs propres, bas noirs, veston de Beatles (le veston est fourni par Anik)



Tableau: 601-3
Pièce: She loves you

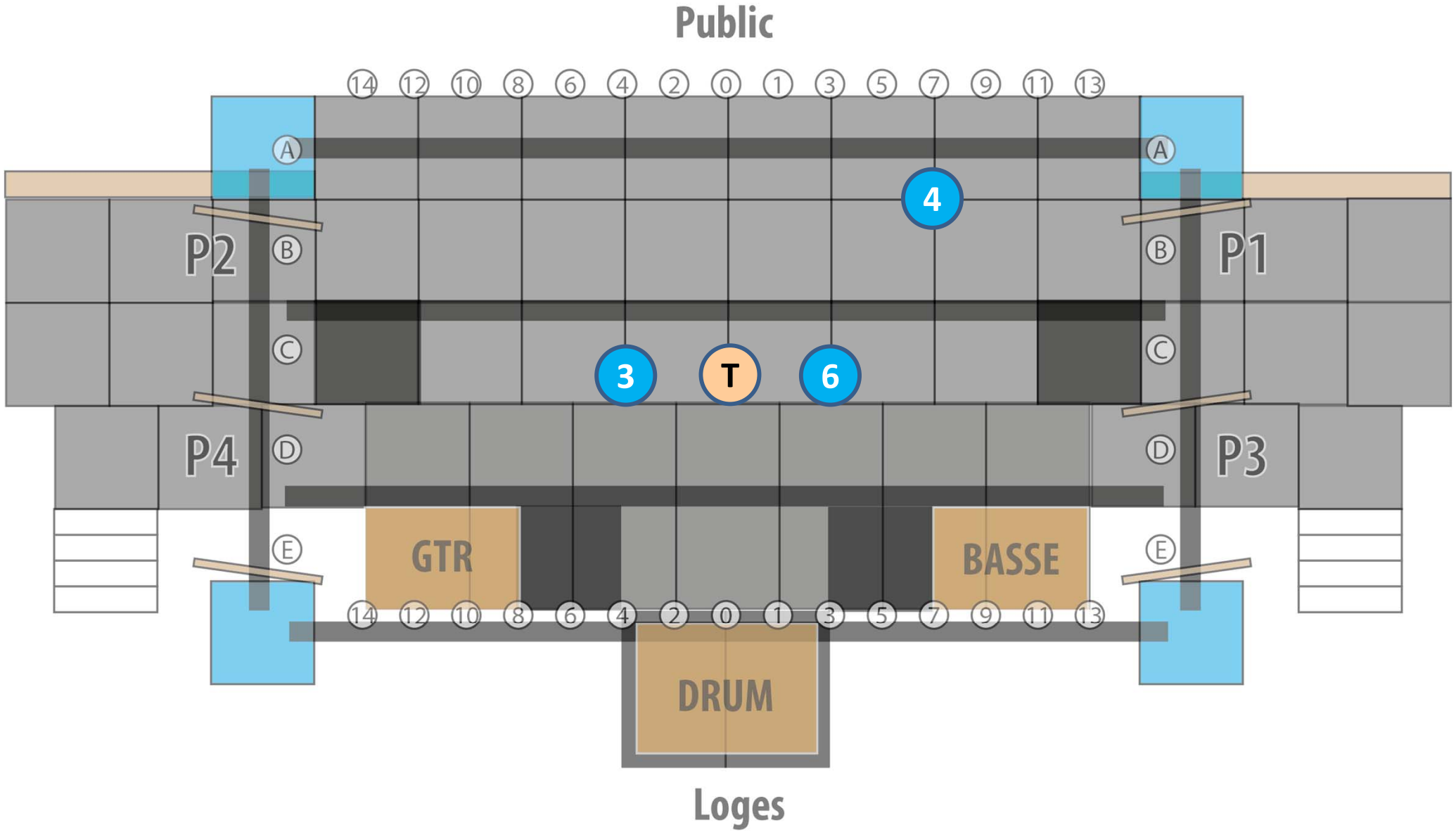
Durée: 1:12

Voix							Porte		Voix							Porte		Voix							Porte	
F	#	Lead	Bv	IN	OUT	Détails individuels	F	#	IN	OUT	IN	OUT	Détails individuels	H	#	IN	OUT	IN	OUT	Détails individuels						
A	1						N	14						1	24											
B	2						O	15						2	25											
C	3						P	16						3	26		V4	-	-							
D	4						Q	17						4	27		L2	-	P1							
E	5						R	18						5	28											
F	6						S	19						6	29		V5	-	P3							
G	7						T	20		V3	-	P3		7	30											
H	8						U	21						*												
I	9						V	22						*												
J	10						W	23						*												
K	11						X							*												
L	12						Y							*												
M	13						Z							*												
														*												

Détail des costumes:

Tableau: 601-3
Pièce: She loves you

Technique: Follow out



Sur les premier "yé yé yé" vous quittez le bars pour votre prochaine position devant le Juke box

Tableau: 601-3

Pièce: She loves you

Tous: pantalon noir propre ou jeans noirs foncés, souliers noirs propres, bas noirs, veston de Beatles (le veston est fourni par Anik)



Tableau: 601-4

Pièce: I saw her standing there

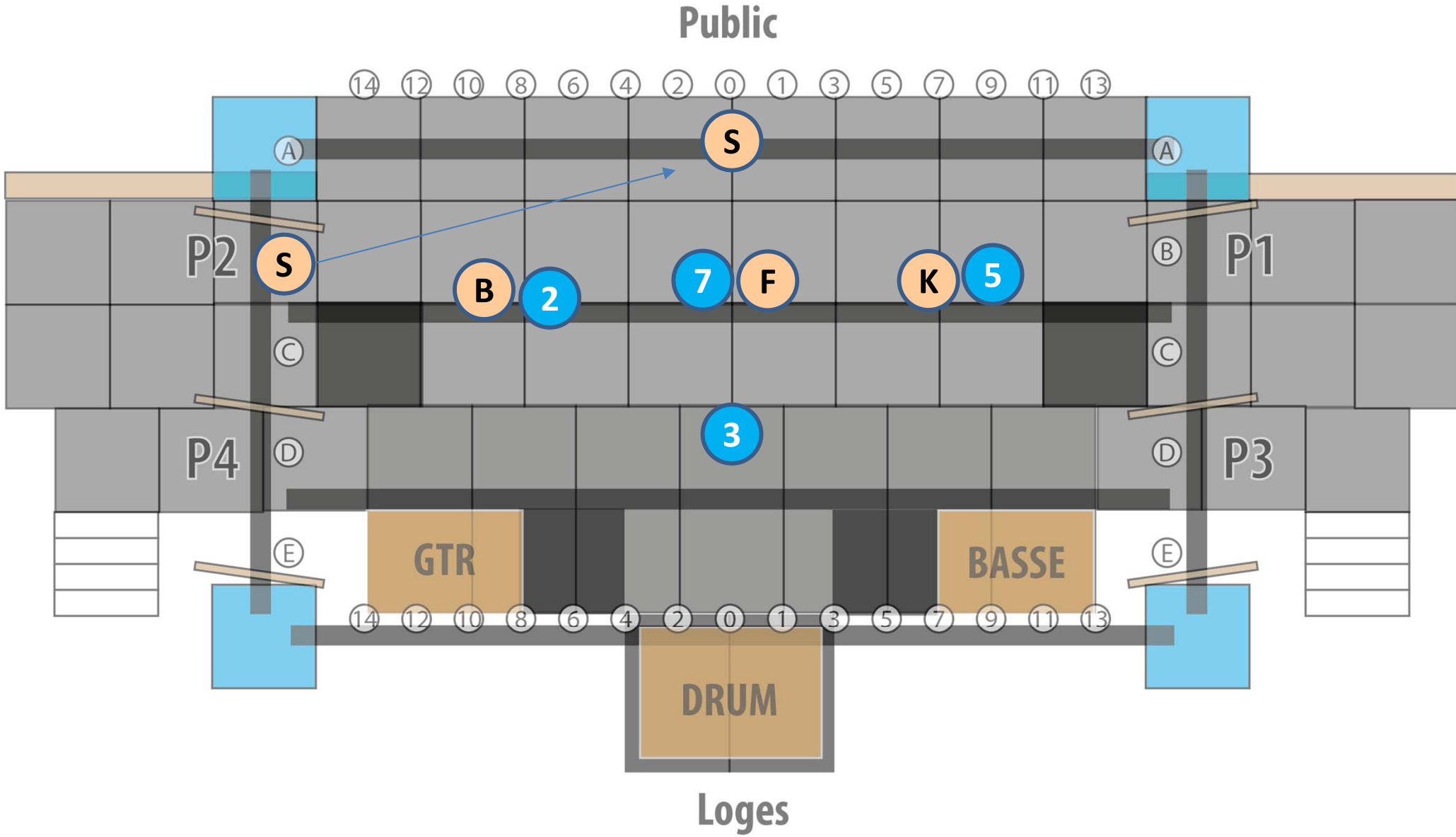
Durée: 1:27

Voix							Porte		Voix							Porte		Voix							Porte	
F	#	Lead	Bv	IN	OUT	Détails individuels	F	#	IN	OUT	IN	OUT	Détails individuels	H	#	IN	OUT	IN	OUT	Détails individuels						
A	1						N	14						1	24											
B	2			P4	P2	Danse twist	O	15						2	25			P4	P2	Danse twist						
C	3						P	16						3	26	V1	-	P3		Danse twist						
D	4						Q	17						4	27											
E	5						R	18						5	28			P3	P1	Danse twist						
F	6			P3	P1	Danse twist	S	19	L6		P2	P1	Entre en faisant le compte fort 1-2-3-4	6	29											
G	7						T	20						7	30			P4	P2	Danse twist						
H	8						U	21						*												
I	9						V	22						*												
J	10						W	23						*												
K	11			P3	P1	Danse twist	X							*												
L	12						Y							*												
M	13						Z							*												
														*												

Détail des costumes:

Tableau: 601-4
Pièce: I saw her standing there

Technique: Follow prend la S dès quelle entre par la P2, suis là jusqu'à la fin, pas de FOH sur les danseurs...



Sur le compte 1-2-3-4, pleins de danseurs vont entrer en folie pour danser le twist, le 6 sort, et le 4 colle toi sur le bar tout surpris dès que la sortie est libre sort ...

Tableau: 601-4

Pièce: I saw her standing there

S E T T: pantalon noir propre ou jeans noirs foncés, souliers noirs propres, bas noirs, veston de Beatles (le veston est fourni par Anik)

Les danseurs: dans le style des autres photos.



The Minimalists Make Maximum Fashion!
What's shopping in Old New York? You should see it just like the old days! I guess you spent too much money again!
More shopping in certain people, all used for January 2-10 ... 30-30-30 in April Colors in Orange ... 11-11-11 ... 2-2-2
BLACKED BEAUTY in Tennessee white, or Stone-white, or Stone-white ... 3-3-3 (also available with light ... 1-1-1) ... 2-2-2
DIESE WITH NINJA-KO-CASH-great dress! ... 1-1-1 ... 2-2-2 ... All I getting that a lot of big looks just great!

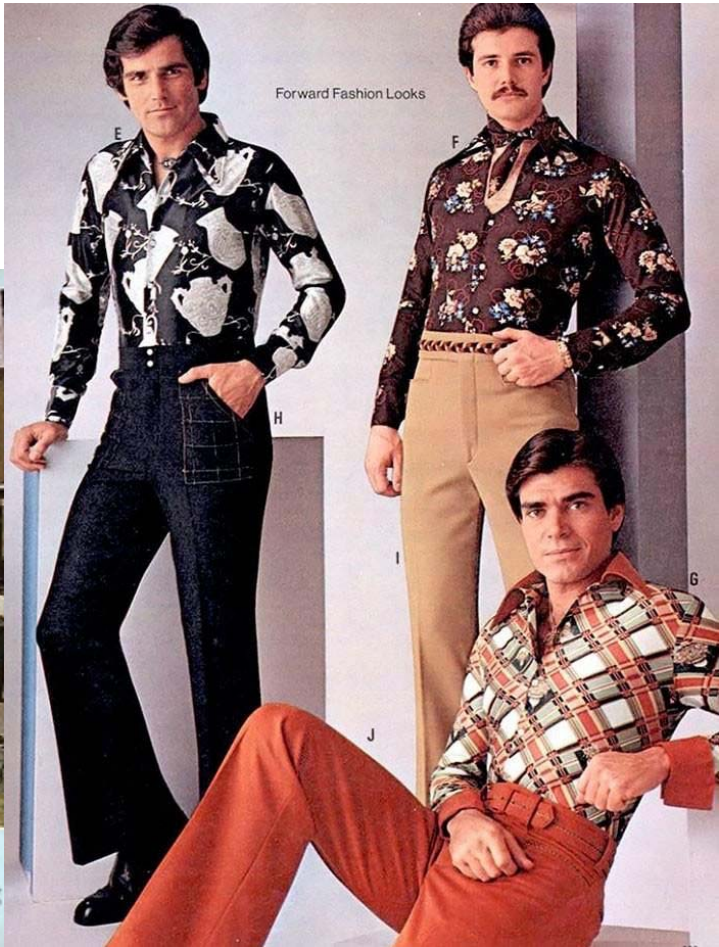


Tableau: 603-1

Pièce: Piece of my heart

Durée: 1:48

Voix							Porte		Voix							Porte		Voix							Porte	
F	#	Lead	Bv	IN	OUT	Détails individuels	F	#	IN	OUT	IN	OUT	Détails individuels	H	#	IN	OUT	IN	OUT	Détails individuels						
A	1		V6	P1	P1	Ordre : J-R-V-I-G-M-A	N	14						1	24											
B	2						O	15						2	25											
C	3		V2	P2	P2	Ordre : P-H-D-L-C-U	P	16		V6	P2	P2	Ordre : P-H-D-L-C-U	3	26											
D	4		V5	P2	P2	Ordre : P-H-D-L-C-U	Q	17						4	27											
E	5						R	18		V3	P2	-	Ordre : J-R-V-I-G-M-A	5	28											
F	6						S	19						6	29											
G	7		V2	P1	P1	Ordre : J-R-V-I-G-M-A	T	20						7	30											
H	8		V3	P2	P2	Ordre : P-H-D-L-C-U	U	21		V1	P2	P2	Ordre : P-H-D-L-C-U	*												
I	9		V5	P1	P1	Ordre : J-R-V-I-G-M-A	V	22		V4	P1	P1	Ordre : J-R-V-I-G-M-A	*												
J	10	L1		P1	P1	Ordre : J-R-V-I-G-M-A	W	23						*												
K	11						X							*												
L	12		V4	P2	P2	Ordre : P-H-D-L-C-U	Y							*												
M	13		V1	P1	P1	Ordre : J-R-V-I-G-M-A	Z							*												
														*												

Détail des costumes:

Tableau: 603-1
Pièce: Piece of my heart

Technique: Les choristes sont assis en direction
De la chanteuse

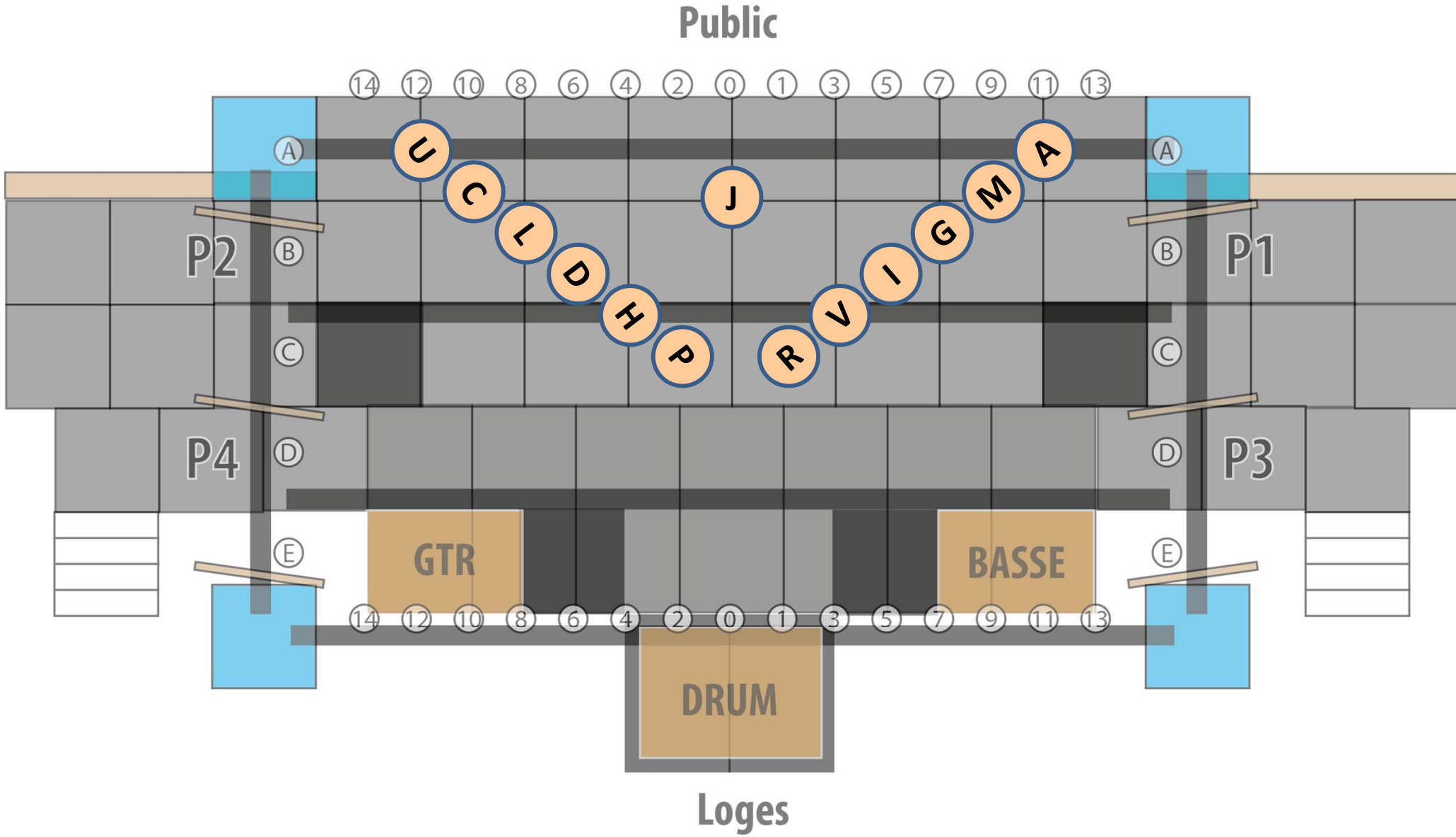


Tableau: 603-1
Pièce: Piece of my heart

Tous: dans le style hippie des années 60, grosses lunettes de soleil, pattes éléphant, longs colliers de couleur, bandeau, robe et jupe style gitane, etc. voir photos.



Tableau: 603-2

Pièce: Me and Bobby McGee

Durée: 3:12

Voix							Porte		Voix							Porte		Voix							Porte	
F	#	Lead	Bv	IN	OUT	Détails individuels	F	#	IN	OUT	IN	OUT	Détails individuels	H	#	IN	OUT	IN	OUT	Détails individuels						
A	1						N	14		V2	P4	P2	D1-2 Ordre : : O-3-N-W-4-B-2-E	1	24		V6	P3	P3	Ordre : S-7-T-1-Q-6-F-5-K						
B	2		V5	P4	P4	Ordre : : O-3-N-W-4-B-2-E	O	15		V6	P4	P2	D1-2 Ordre : : O-3-N-W-4-B-2-E	2	25		V5	P4	P4	Ordre : : O-3-N-W-4-B-2-E						
C	3						P	16						3	26			P4	P2	D1-2 Ordre : : O-3-N-W-4-B-2-E						
D	4						Q	17		V6	P3	P3	Ordre : S-7-T-1-Q-6-F-5-K	4	27		V2	P4	P4	Ordre : : O-3-N-W-4-B-2-E						
E	5		V6	P4	P4	Ordre : : O-3-N-W-4-B-2-E	R	18	L1		-	P1		5	28		V5	P3	P3	Ordre : S-7-T-1-Q-6-F-5-K						
F	6		V2	P3	P3	Ordre : S-7-T-1-Q-6-F-5-K	S	19		V5	P3	P1	D1-2 Ordre : S-7-T-1-Q-6-F-5-K	6	29		V2	P3	P3	Ordre : S-7-T-1-Q-6-F-5-K						
G	7						T	20		V2	P3	P1	D1-2 Ordre : S-7-T-1-Q-6-F-5-K	7	30			P3	P1	D1-2 Ordre : S-7-T-1-Q-6-F-5-K						
H	8						U	21						*												
I	9						V	22						*												
J	10						W	23		V5	P4	P4	Ordre : : O-3-N-W-4-B-2-E	*												
K	11		V6	P3	P3	Ordre : S-7-T-1-Q-6-F-5-K								*												
L	12						Y							*												
M	13						Z							*												
														*												

Détail des costumes:

Tableau: 603-2

Technique:

Pièce: Me and Bobby McGee

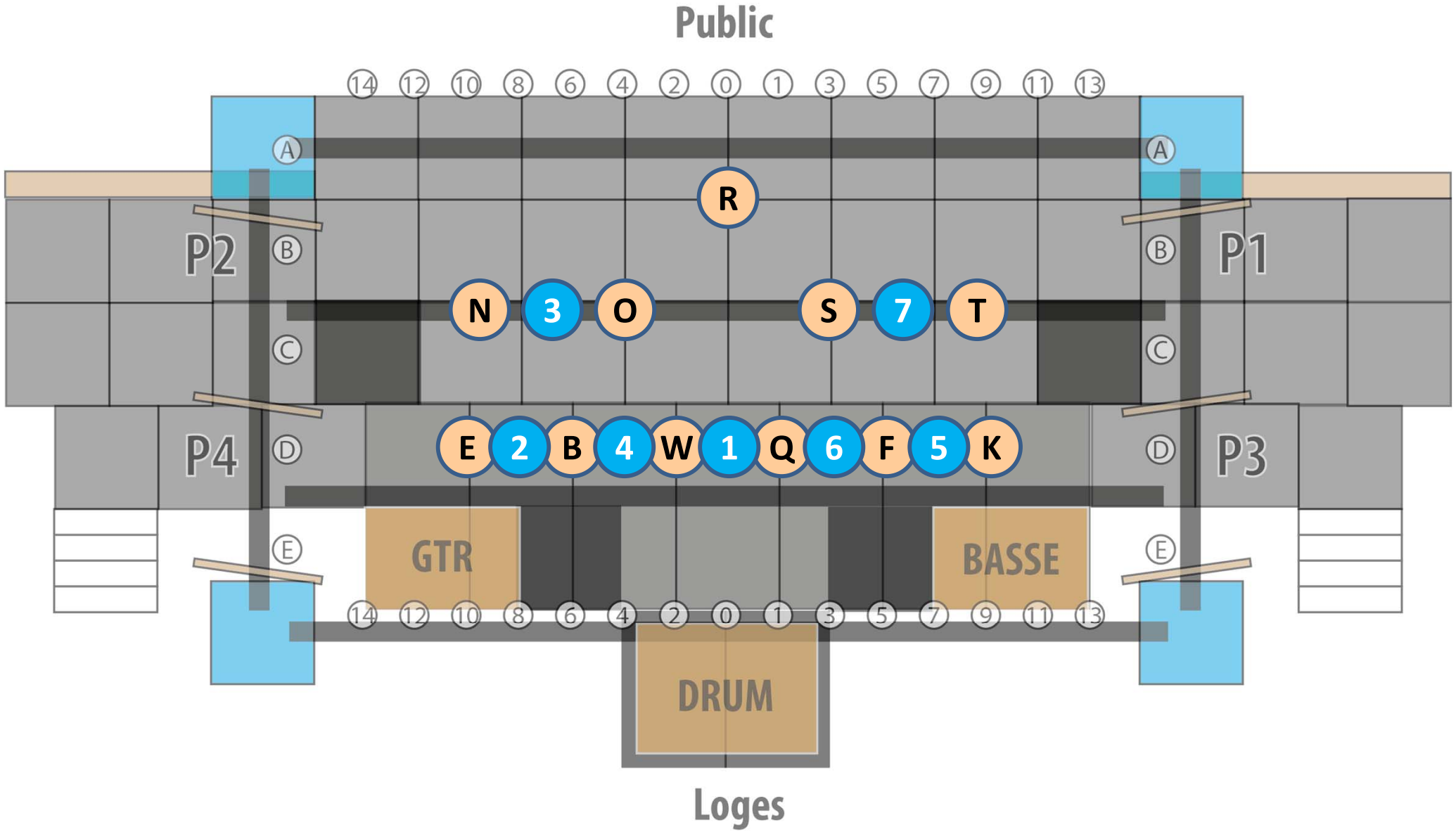


Tableau: 603-2

Pièce: Me and Bobby McGee

Tous: dans le style hippie des années 60, grosses lunettes de soleil, pattes éléphant, longs colliers de couleur, bandeau, robe et jupe style gitane, etc. voir photos.



Tableau: 701-1
Pièce: Crazy on you

Durée: 2:27

Voix							Porte									Voix							Porte								
F	#	Lead	Bv	IN	OUT	Détails individuels		F	#	IN	OUT	IN	OUT	Détails individuels		H	#	IN	OUT	IN	OUT	Détails individuels									
A	1							N	14							1	24														
B	2							O	15							2	25														
C	3							P	16	L1		P4	P2			3	26														
D	4							Q	17							4	27														
E	5							R	18							5	28														
F	6							S	19							6	29														
G	7							T	20							7	30														
H	8							U	21							*															
I	9							V	22							*															
J	10							W	23							*															
K	11							X								*															
L	12							Y								*															
M	13							Z								*															
																*															

Détail des costumes:

Tableau: 701-1
Pièce: Crazy on you

Technique: Si Marie-Ève n'aime pas la marche ...

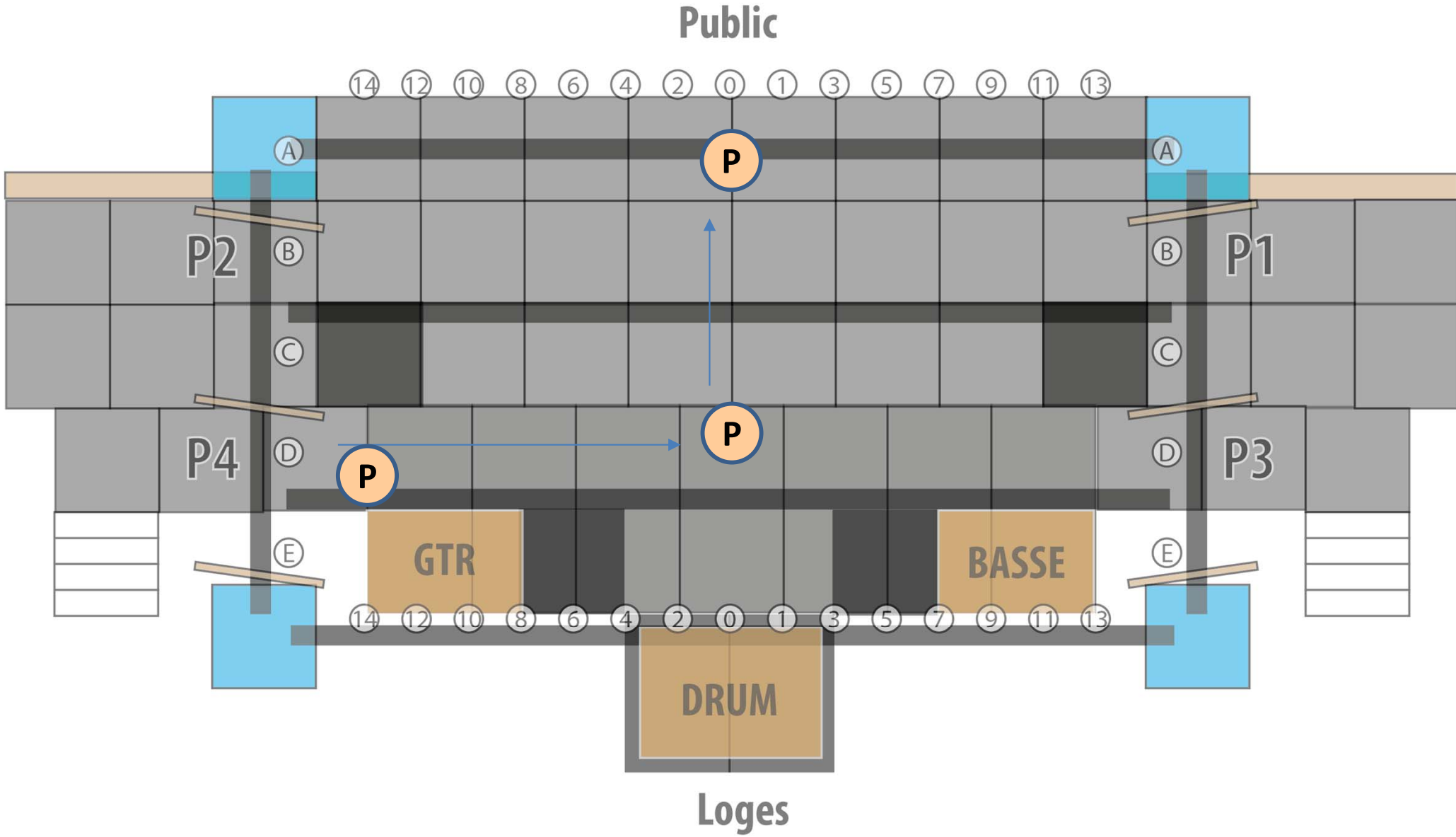


Tableau: 701-1

Pièce: Crazy on you

Lead: dans le style d'Ann Wilson du
groupe Heart.



Tableau: 701-2

Pièce: Babe

Durée: 2:40

Voix							Porte		Voix							Porte		Voix							Porte	
F	#	Lead	Bv	IN	OUT	Détails individuels	F	#	IN	OUT	IN	OUT	Détails individuels	H	#	IN	OUT	IN	OUT	Détails individuels						
A	1						N	14						1	24											
B	2						O	15						2	25											
C	3						P	16						3	26											
D	4						Q	17						4	27											
E	5		V5	P2	P2		R	18						5	28											
F	6	L1		P1	P1		S	19		V2	P1	P1		6	29											
G	7		V2	P2	P2		T	20		V4	P1	P1		7	30											
H	8						U	21						*												
I	9						V	22		V5	P1	P1		*												
J	10						W	23						*												
K	11						X							*												
L	12		V4	P2	P2		Y							*						Ordre:V-S-D						
M	13						Z							*												
														*												

Détail des costumes:

Tableau: 701-2
Pièce: Babe

Technique:

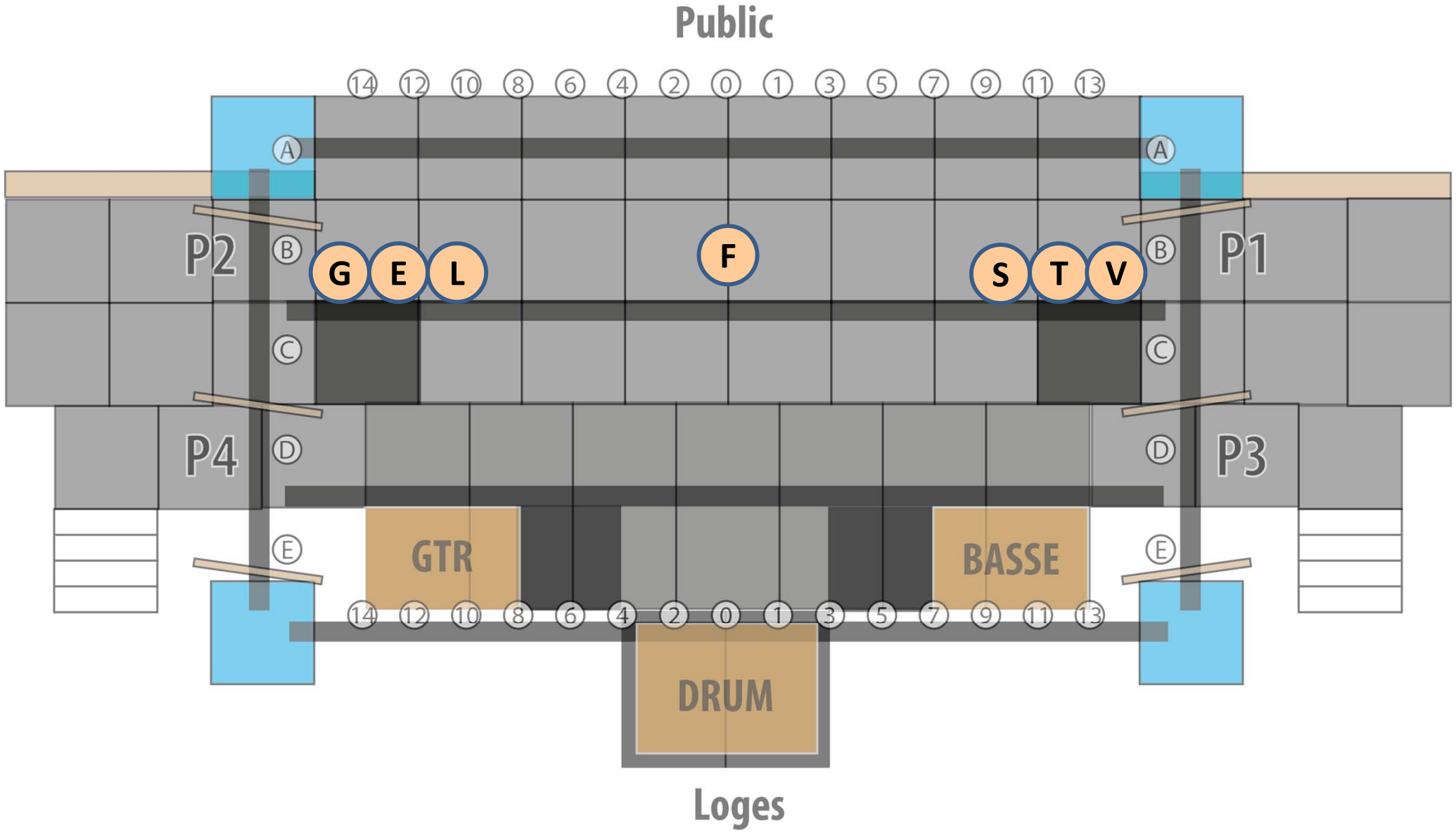


Tableau: 701-2

Pièce: Babe

Lead: complet pour femme si possible de couleur voyante. Cravate, souliers à talons hauts. Si tu es jambes nues, mets des bas de nylon.

Choristes: tout en noir, pas de jambes dénudées. Pas trop brillant.



Tableau: 701-3

Pièce: Time

Durée: 6:18

Voix							Porte							Voix							Porte						
F	#	Lead	Bv	IN	OUT	Détails individuels	F	#	IN	OUT	IN	OUT	Détails individuels	H	#	IN	OUT	IN	OUT	Détails individuels							
A	1						N	14						1	24	L1		P1	P1	Entre juste avant de chanter							
B	2		V5	P3	P3	Ordre: B-2-W-6-V-7-D-P-R	O	15		V4	P2	P2	Ordre: O-I-Q-K-C-H-M	2	25		V3	P3	P3	Ordre: B-2-W-6-V-7-D-P-R							
C	3		V4	P2	P2	Ordre: O-I-Q-K-C-H-M	P	16		V2	P3	P3	Ordre: B-2-W-6-V-7-D-P-R	3	26												
D	4		V5	P3	P3	Ordre: B-2-W-6-V-7-D-P-R	Q	17		V3	P2	P2	Ordre: O-I-Q-K-C-H-M	4	27												
E	5						R	18		V5	P3	P3	Ordre: B-2-W-6-V-7-D-P-R	5	28												
F	6						S	19						6	29		V2	P3	P3	Ordre: B-2-W-6-V-7-D-P-R							
G	7						T	20						7	30		V2	P3	P3	Ordre: B-2-W-6-V-7-D-P-R							
H	8		V3	P2	P2	Ordre: O-I-Q-K-C-H-M	U	21						*													
I	9		V4	P2	P2	Ordre: O-I-Q-K-C-H-M	V	22		V5-V6	P3	P3	Ordre: B-2-W-6-V-7-D-P-R	*													
J	10						W	23		V2	P3	P3	Ordre: B-2-W-6-V-7-D-P-R	*													
K	11		V4	P2	P2	Ordre: O-I-Q-K-C-H-M	X							*													
L	12						Y							*													
M	13		V1	P2	P2	Ordre: O-I-Q-K-C-H-M	Z							*													
														*													

Détail des costumes:

Tableau: 701-3

Technique:

Pièce: Time

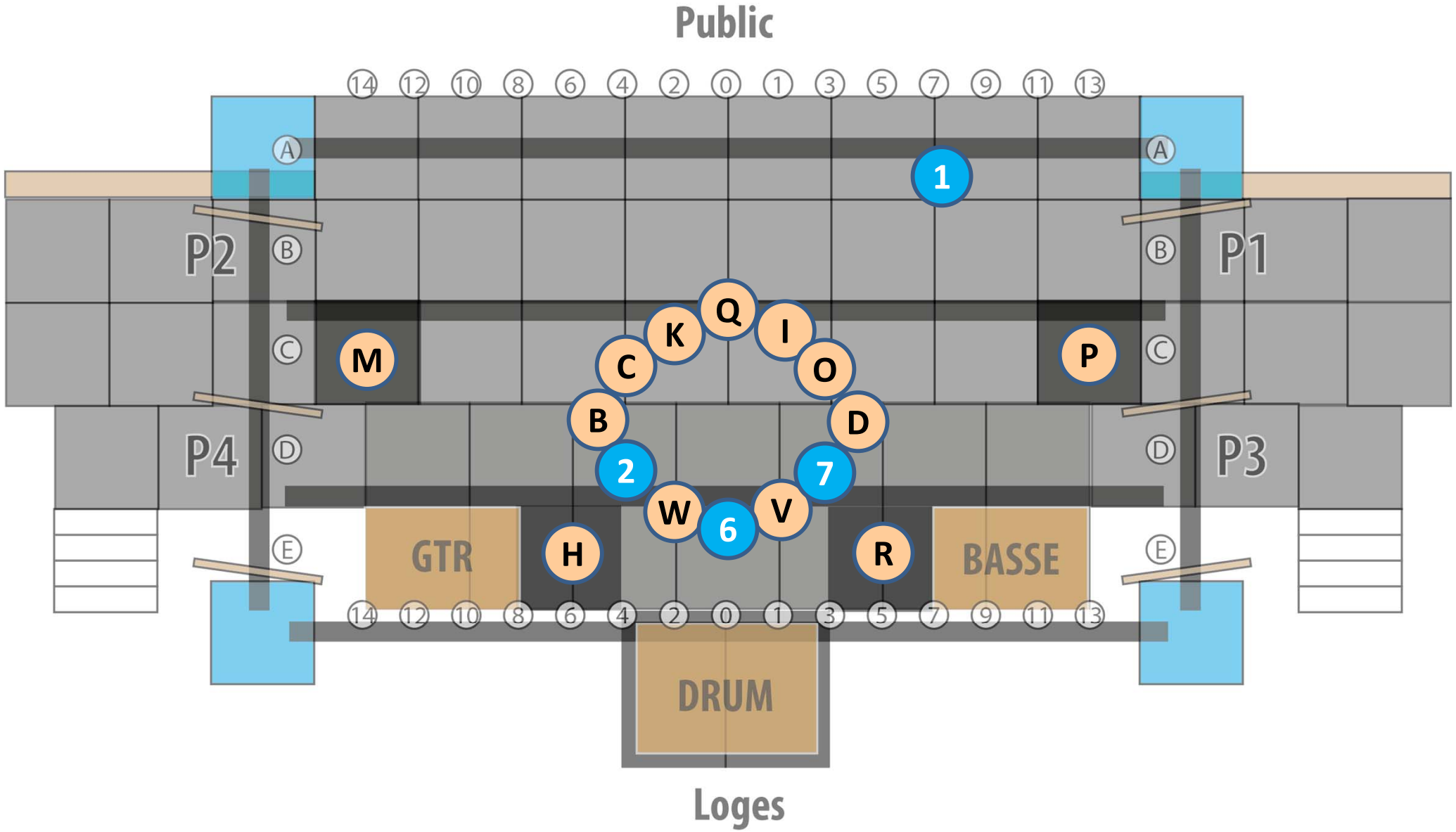


Tableau: 701-3

Pièce: Time

Lead: Tout en noir, original,
comme si tu étais le maître du
temps. Voir photos.

Choristes: tout en noir. **Il ne faut pas voir de peau DU TOUT**, sauf le visage.
Donc, on cache le cou avec un col roulé ou un foulard, on porte des gants.
Aucun vêtement lustré ou brillant. Prévoyez que vous aurez les bras levés
donc, il ne faut pas que vos manches descendent et dévoilent votre peau.
Cape noire fournie par Anik. Lampe de poche fournie par Anik.



Tableau: 702-1

Pièce: Somebody to love

Durée: 2:56

Voix							Porte		Voix							Porte		Voix							Porte	
F	#	Lead	Bv	IN	OUT	Détails individuels	F	#	IN	OUT	IN	OUT	Détails individuels	H	#	IN	OUT	IN	OUT	Détails individuels						
A	1	L1		P4	-	Ordre: A-T-J-5	N	14						1	24											
B	2						O	15						2	25											
C	3						P	16						3	26		V1	P3	-	Ordre: 4-S-V-3 D 1-2-3						
D	4						Q	17						4	27		L3	P3	-	Ordre: 4-S-V-3 D 1-2-3						
E	5						R	18						5	28		V1	P4	-	Ordre: A-T-J-5 D 1-2-3						
F	6						S	19		V6	P3	-	Ordre: 4-S-V-3 D 1-2-3	6	29											
G	7						T	20		V2	P4	-	Ordre: A-T-J-5 D 1-2-3	7	30											
H	8						U	21		V4	P3	-	Ordre: 4-S-V-3 D 1-2-3	*												
I	9						V	22						*												
J	10		V5	P4	-	Ordre: A-T-J-5 D 1-2-3	W	23						*												
K	11						X							*												
L	12						Y							*												
M	13						Z							*												
														*												

Détail des costumes:

Tableau: 702-1

Technique:

Pièce: Somebody to love

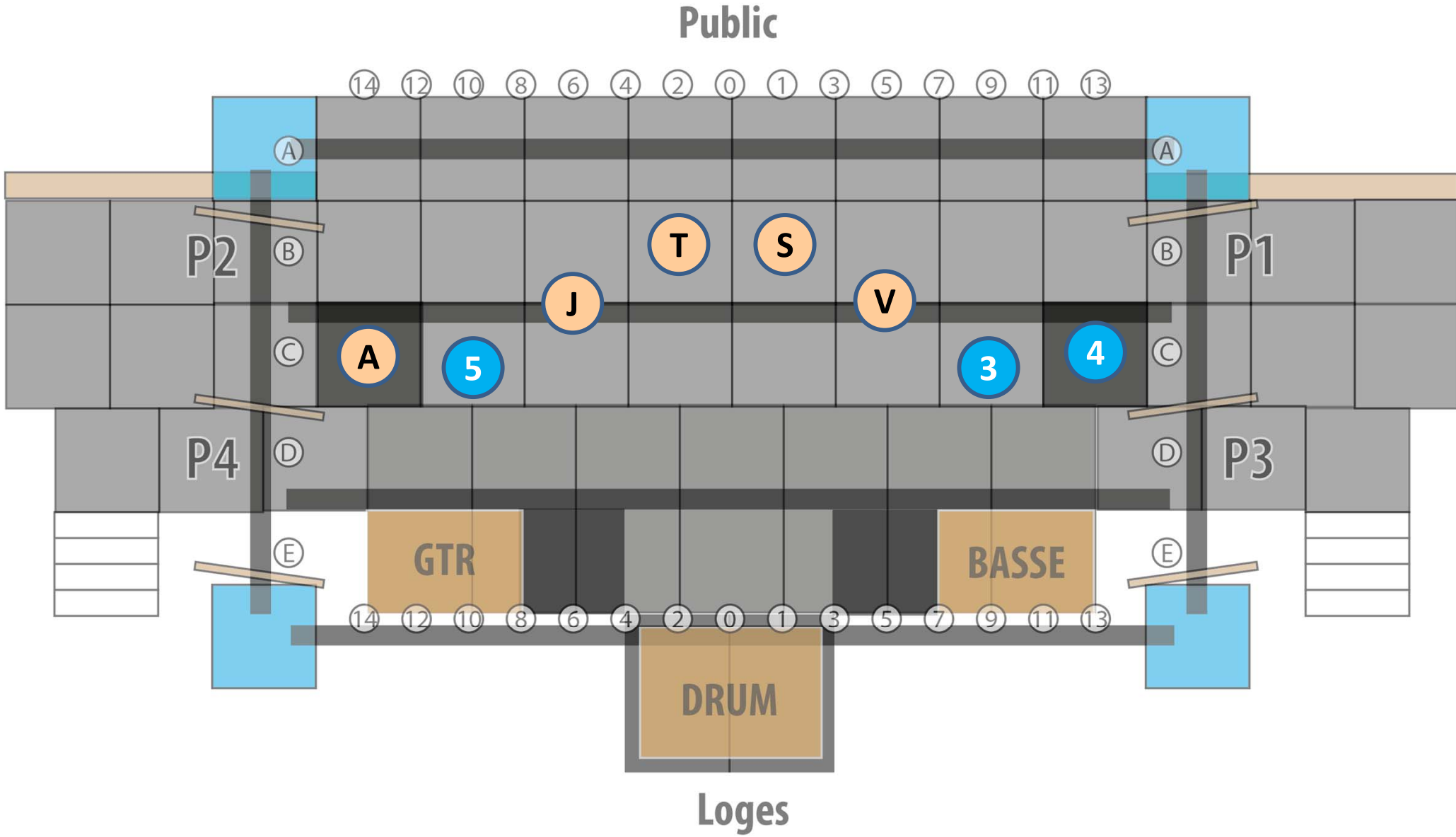


Tableau: 702-1

Pièce: Somebody to love

Tous:

tout en rouge OU

tout en rouge et blanc

MAIS des touches de noir sont acceptées (en petites quantités) . ATTENTION: un rouge flamme comme les pantalons de la fille avec la sacoche juste en dessous.

Pensez aussi aux chaussures qui doivent être dans les couleurs énoncées plus haut. Les danseurs de Naziland, prévoyez des vêtements et souliers confos. Je répète: un vrai rouge vif et un vrai blanc.

A et S: ce sera le même costume (ou presque) que dans My own way to rock donc, prévoyez de mettre des vêtements en dessous afin de pouvoir seulement enlever des morceaux...



Tableau: 702-2

Pièce: Ce soir on danse à Naziland

Durée: 1:33

Voix							Porte		Voix							Porte		Voix							Porte	
F	#	Lead	Bv	IN	OUT	Détails individuels	F	#	IN	OUT	IN	OUT	Détails individuels	H	#	IN	OUT	IN	OUT	Détails individuels						
A	1			-	-	Invite les N et R à te rejoindre par P2 D4-5	N	14			P2	-	D4-5	1	24											
B	2						O	15						2	25											
C	3						P	16						3	26			-	-	D6-7						
D	4						Q	17						4	27		V6	-	-							
E	5						R	18			P2	-	D4-5	5	28		V4	-	-							
F	6						S	19			-	-	D6-7	6	29											
G	7						T	20		V4	-	-		7	30											
H	8						U	21	L3		-	-		*												
I	9						V	22			P1	-	D6-7	*												
J	10		V5	-	-		W	23						*												
K	11						X							*												
L	12						Y							*												
M	13						Z							*												
														*												

Détail des costumes:

Tableau: 702-2

Technique:

Pièce: Ce soir on danse à Naziland

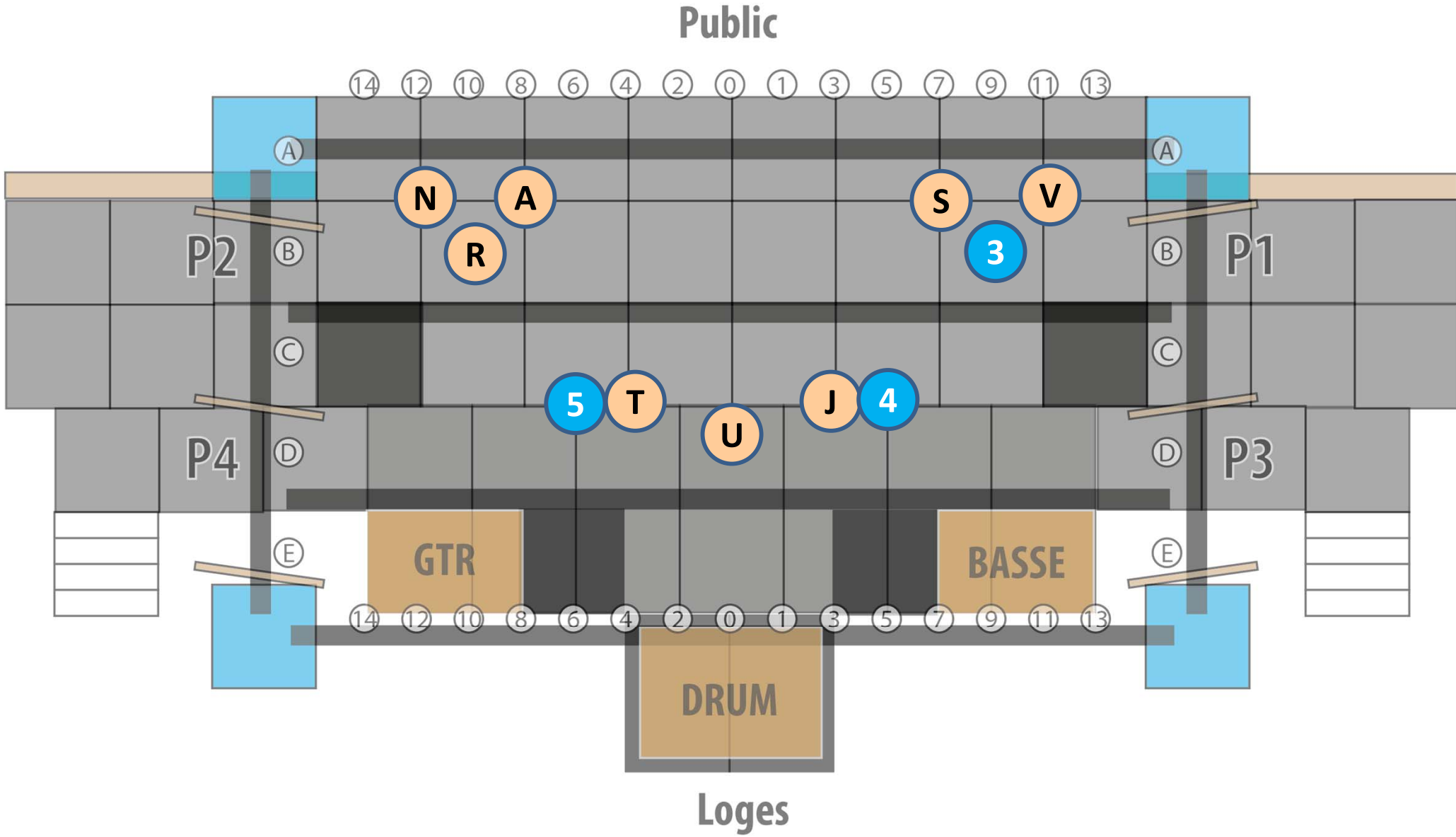


Tableau: 702-2

Pièce: Ce soir on danse à Naziland

Tous:

tout en rouge OU

tout en rouge et blanc

MAIS des touches de noir sont acceptées (en petites quantités) . ATTENTION: un rouge flamme comme les pantalons de la fille avec la sacoche juste en dessous. Pensez aussi aux chaussures qui doivent être dans les couleurs énoncées plus haut. Les danseurs de Naziland, prévoyez des vêtements et souliers confos. Je répète: un vrai rouge vif et un vrai blanc.

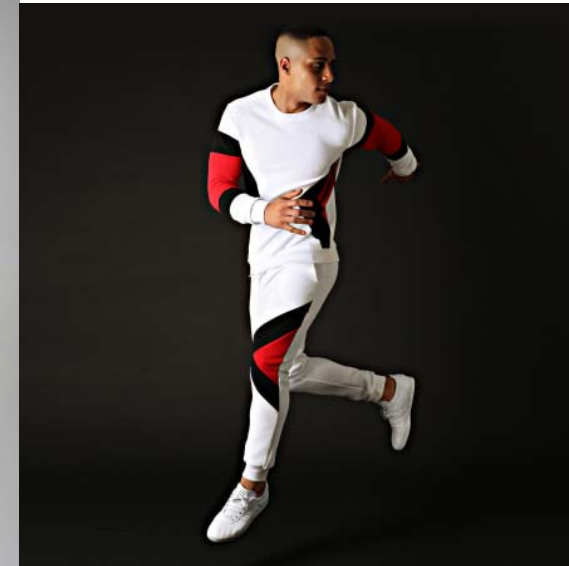


Tableau: 702-3

Pièce: Don't stop believing

Durée: 3:00

Voix							Porte		Voix							Porte		Voix							Porte	
F	#	Lead	Bv	IN	OUT	Détails individuels		F	#	IN	OUT	IN	OUT	Détails individuels		H	#	IN	OUT	IN	OUT	Détails individuels				
A	1		V8	-	P2	D 8-11-14		N	14			-	P2	D 8-11-14		1	24	L3		P1	P1	D15				
B	2			P4	P4	D 8-9-12 ORDRE: M-B-H-P-2		O	15		V7	P1	P1	D 8-10-12 ORDRE: O-Q-L-W		2	25			P4	P4	D 8-11-12 ORDRE: M-B-H-P-2				
C	3			P2	P2	D 8-11-14 ORDRE: G-C-I		P	16			P4	P4	D 8-11-12 ORDRE: M-B-H-P-2		3	26		V2	-	P1	D 8-10-12				
D	4			P3	P3	D 8-10-12 ORDRE: K-F-7-D-6-E		Q	17		V3	P1	P1	D 8-10-13 ORDRE: O-Q-L-W		4	27		V1	-	P1	D 8-9-12				
E	5			P3	P3	D 8-10-13 ORDRE: K-F-7-D-6-E		R	18		V4	-	P2	D 8-11-12		5	28		V1	-	P2	D 8-9-12				
F	6			P3	P3	D 8-9-12 ORDRE: K-F-7-D-6-E		S	19		V6	-	P1	D 8-10-13		6	29			P3	P3	D 8-10-12 ORDRE: K-F-7-D-6-E				
G	7			P2	P2	D 8-11-14 ORDRE: G-C-I		T	20		V5	-	P2	D 8-9-12		7	30			P3	P3	D 8-10-12 ORDRE: K-F-7-D-6-E				
H	8			P4	P4	D 8-11-12 ORDRE: M-B-H-P-2		U	21			-	P3	D 8-9-12		*										
I	9			P2	P2	D 8-11-14 ORDRE: G-C-I		V	22			-	P1	D 8-9-12		*										
J	10	L1-L2		-	P2	D15		W	23			P1	P1	D 8-10-13 ORDRE: O-Q-L-W		*										
K	11			P3	P1	D 8-9-12 ORDRE: K-F-7-D-6-E		X								*										
L	12			P1	P1	D 8-10-13 ORDRE: O-Q-L-W		Y								*										
M	13			P4	P4	D 8-11-12 ORDRE: M-B-H-P-2		Z								*										
																*										

ON SORT SUR LE BLACK

Tableau: 702-3

Technique:

Pièce: Don't stop believing

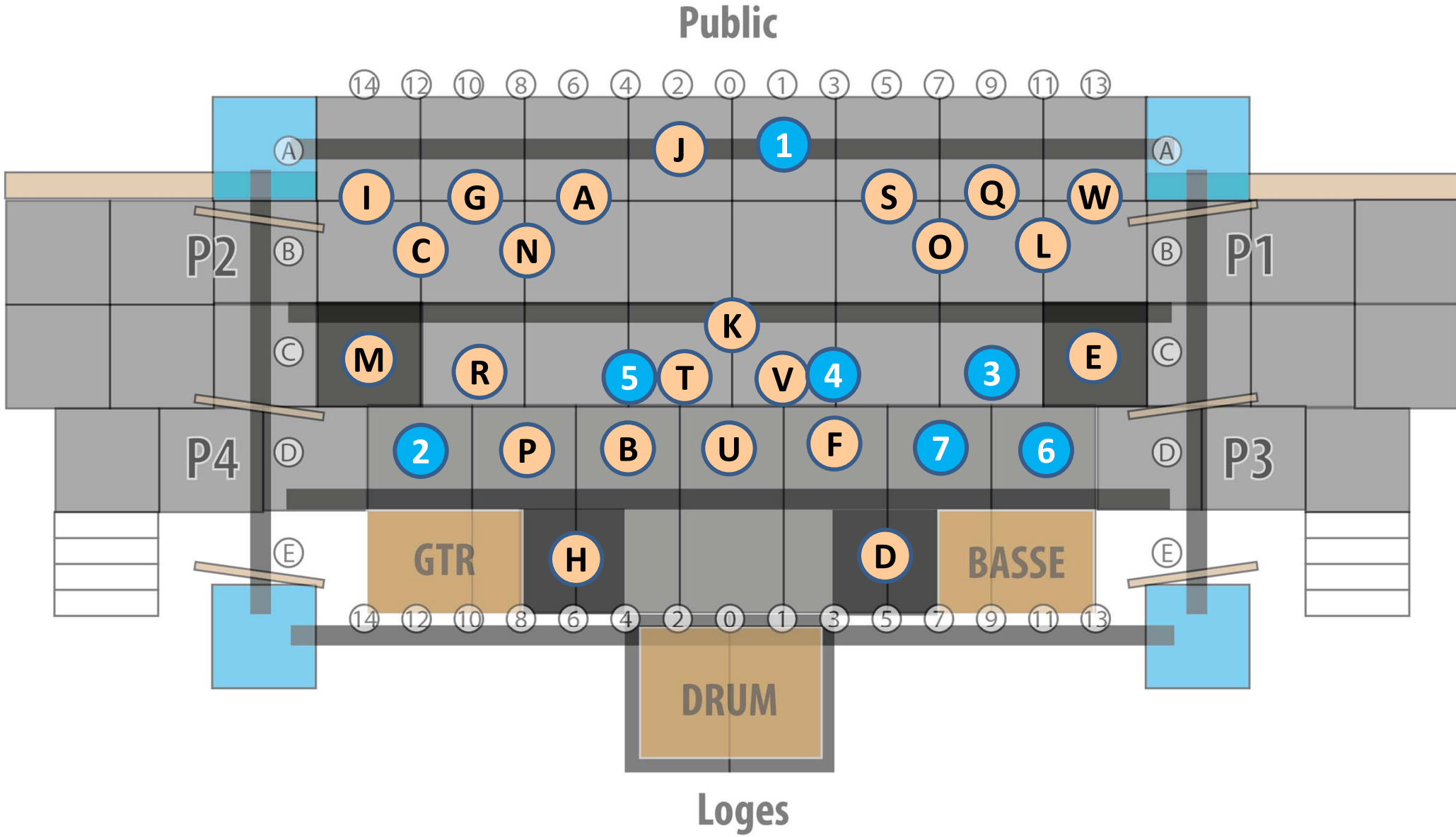


Tableau: 702-3

Pièce: Don't stop believing

Tous:

tout en rouge OU

tout en rouge et blanc

MAIS des touches de noir sont acceptées (en petites quantités) . ATTENTION: un rouge flamme comme les pantalons de la fille avec la sacoche juste en dessous. Pensez aussi aux chaussures qui doivent être dans les couleurs énoncées plus haut. Les danseurs de Naziland, prévoyez des vêtements et souliers confos. Je répète: un vrai rouge vif et un vrai blanc.

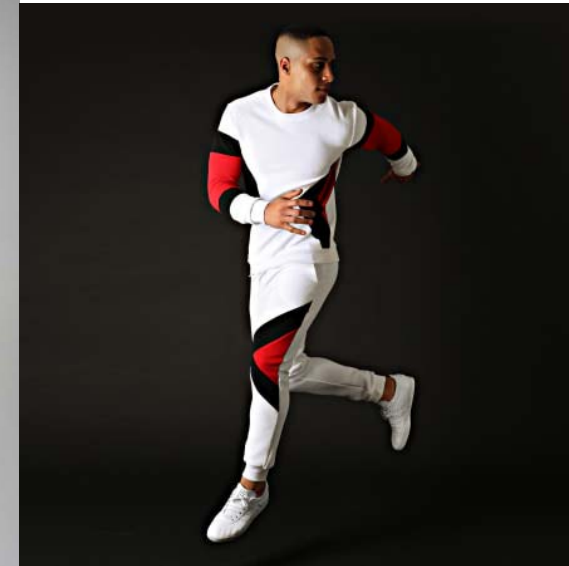


Tableau: 803-1

Pièce: Roundabout

Durée: 1:31

Voix							Porte		Voix							Porte		Voix							Porte	
F	#	Lead	Bv	IN	OUT	Détails individuels	F	#	IN	OUT	IN	OUT	Détails individuels	H	#	IN	OUT	IN	OUT	Détails individuels						
A	1		V4	P3	-	ORDRE; S-J-A-T	N	14						1	24											
B	2						O	15		V7	P4	-	ORDRE; O-Q-V	2	25											
C	3						P	16						3	26											
D	4						Q	17		V3	P4	-	ORDRE; O-Q-V	4	27											
E	5						R	18	L1		P1	P1		5	28											
F	6						S	19		V1	P3	-	ORDRE; S-J-A-T	6	29											
G	7						T	20		V2	P3	-	ORDRE; S-J-A-T	7	30											
H	8						U	21						*												
I	9						V	22		V5	P4	-	ORDRE; O-Q-V	*												
J	10		V6	P3	-	ORDRE; S-J-A-T	W	23						*												
K	11						X							*												
L	12						Y							*												
M	13						Z							*												
														*												

Détail des costumes:

Tableau: 803-1
Pièce: Roundabout

Technique:

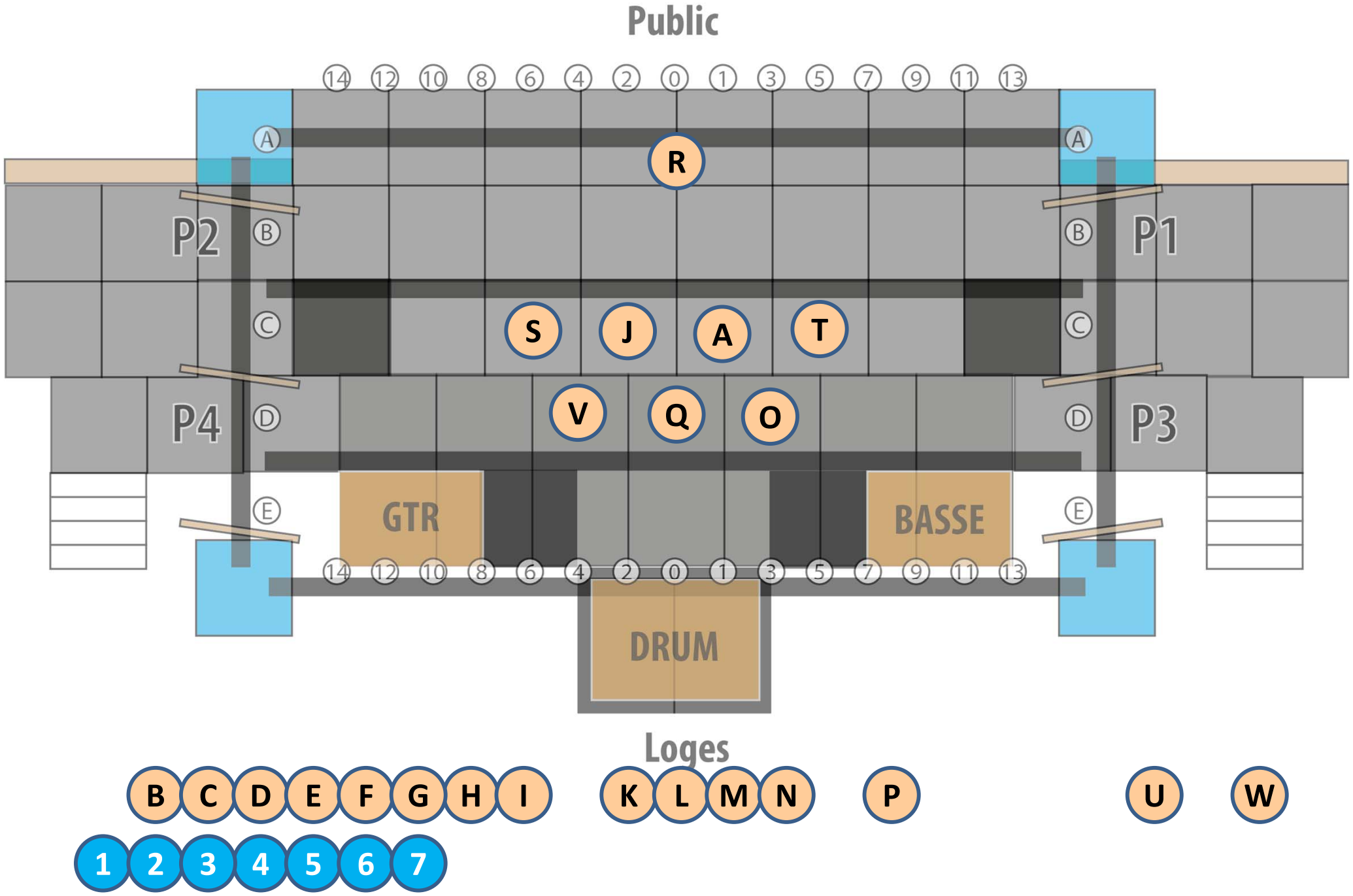


Tableau: 803-1

Pièce: Roundabout

Tous:

tout en rouge OU

tout en rouge et blanc

MAIS des touches de noir sont acceptées (en petites quantités) . ATTENTION: un rouge flamme comme les pantalons de la fille avec la sacoche juste en dessous. Pensez aussi aux chaussures qui doivent être dans les couleurs énoncées plus haut. Les danseurs de Naziland, prévoyez des vêtements et souliers confos. Je répète: un vrai rouge vif et un vrai blanc.

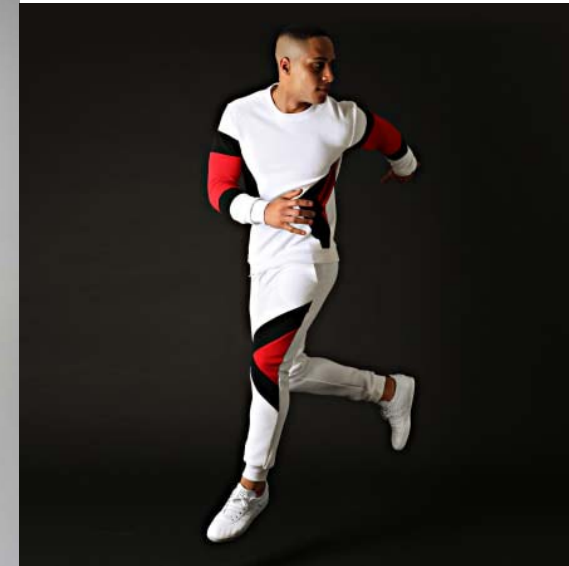


Tableau: 803-2

Pièce: Games people play

Durée: 1:11

Voix							Porte		Voix							Porte		Voix							Porte	
F	#	Lead	Bv	IN	OUT	Détails individuels	F	#	IN	OUT	IN	OUT	Détails individuels	H	#	IN	OUT	IN	OUT	Détails individuels						
A	1		V1	-	-		N	14						1	24											
B	2						O	15		V2	-	-		2	25											
C	3						P	16						3	26	L2		P2	P2							
D	4						Q	17		V2	-	-		4	27											
E	5						R	18						5	28											
F	6						S	19		V1	-	-		6	29											
G	7						T	20		V1	-	-		7	30											
H	8						U	21						*												
I	9						V	22		V2	-	-		*												
J	10		V1	-	-		W	23						*												
K	11						X							*												
L	12						Y							*												
M	13						Z							*												
														*												

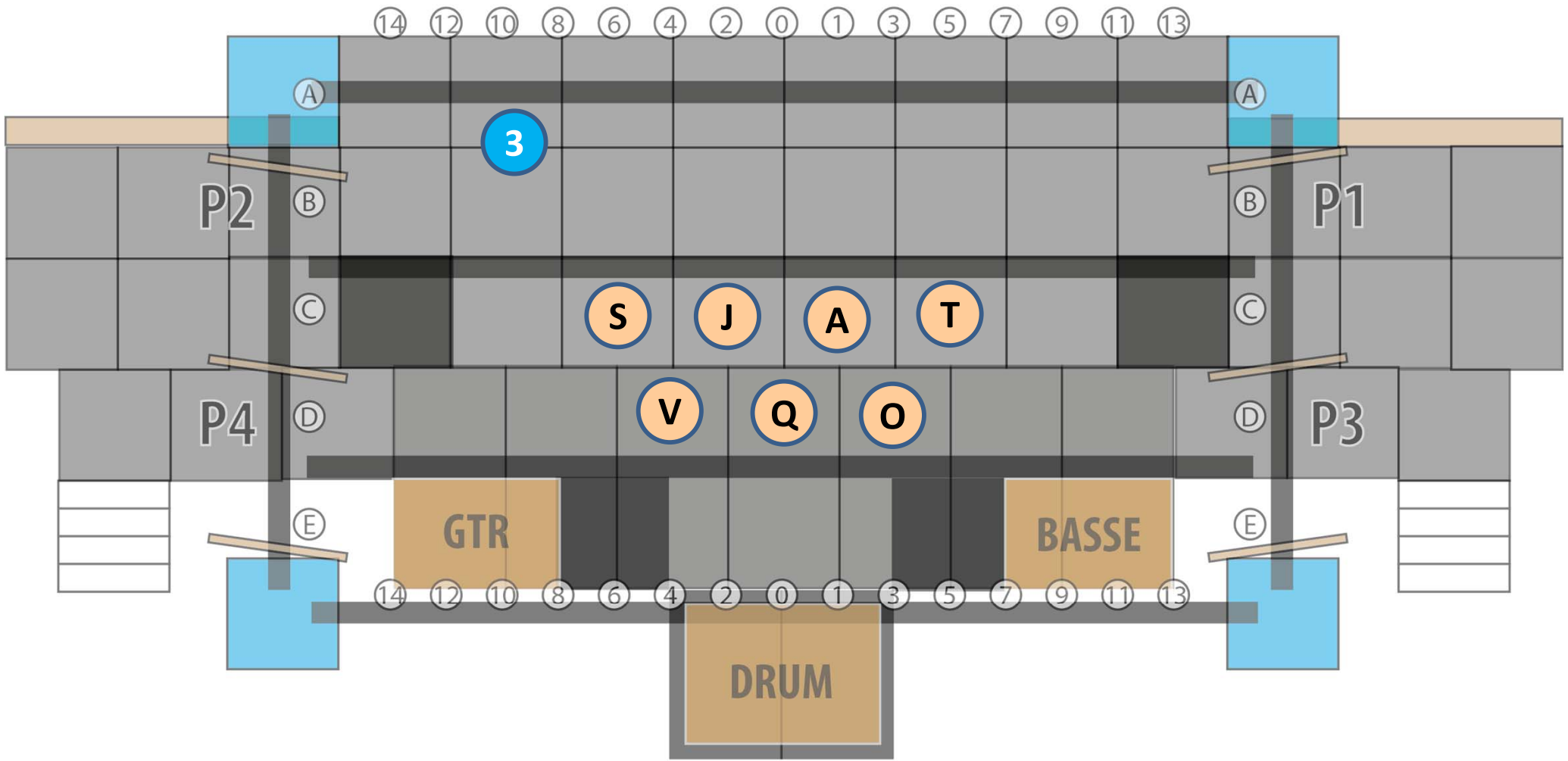
Détail des costumes:

Tableau: 803-2

Technique:

Pièce: Games people play

Public



Loges

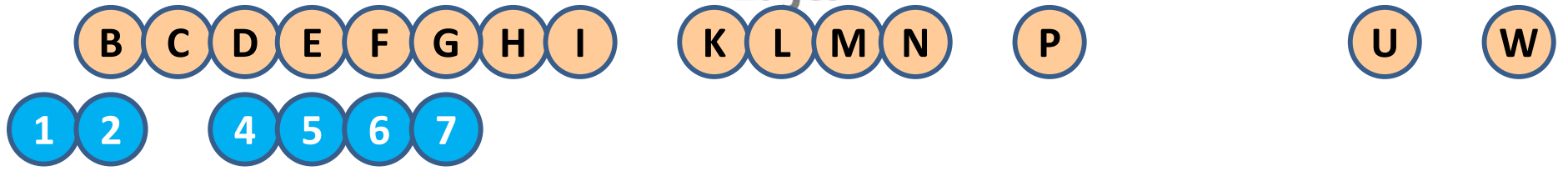


Tableau: 803-2

Pièce: Games people play

Tous:

tout en rouge OU

tout en rouge et blanc

MAIS des touches de noir sont acceptées (en petites quantités) . ATTENTION: un rouge flamme comme les pantalons de la fille avec la sacoche juste en dessous. Pensez aussi aux chaussures qui doivent être dans les couleurs énoncées plus haut. Les danseurs de Naziland, prévoyez des vêtements et souliers confos. Je répète: un vrai rouge vif et un vrai blanc.



Tableau: 803-3

Pièce: Brother to brother

Durée: 2:40

Voix							Porte		Voix							Porte		Voix							Porte	
F	#	Lead	Bv	IN	OUT	Détails individuels	F	#	IN	OUT	IN	OUT	Détails individuels	H	#	IN	OUT	IN	OUT	Détails individuels						
A	1	L1		-	P1		N	14						1	24											
B	2						O	15		V6	-	P1		2	25											
C	3						P	16						3	26											
D	4						Q	17		V6	-	P1		4	27											
E	5						R	18						5	28											
F	6						S	19		V6	-	P2		6	29											
G	7						T	20		V6	-	P1		7	30											
H	8						U	21						*												
I	9						V	22		V6	-	P2		*												
J	10		V6	-	P2		W	23						*												
K	11						X							*												
L	12						Y							*												
M	13						Z							*												
														*												

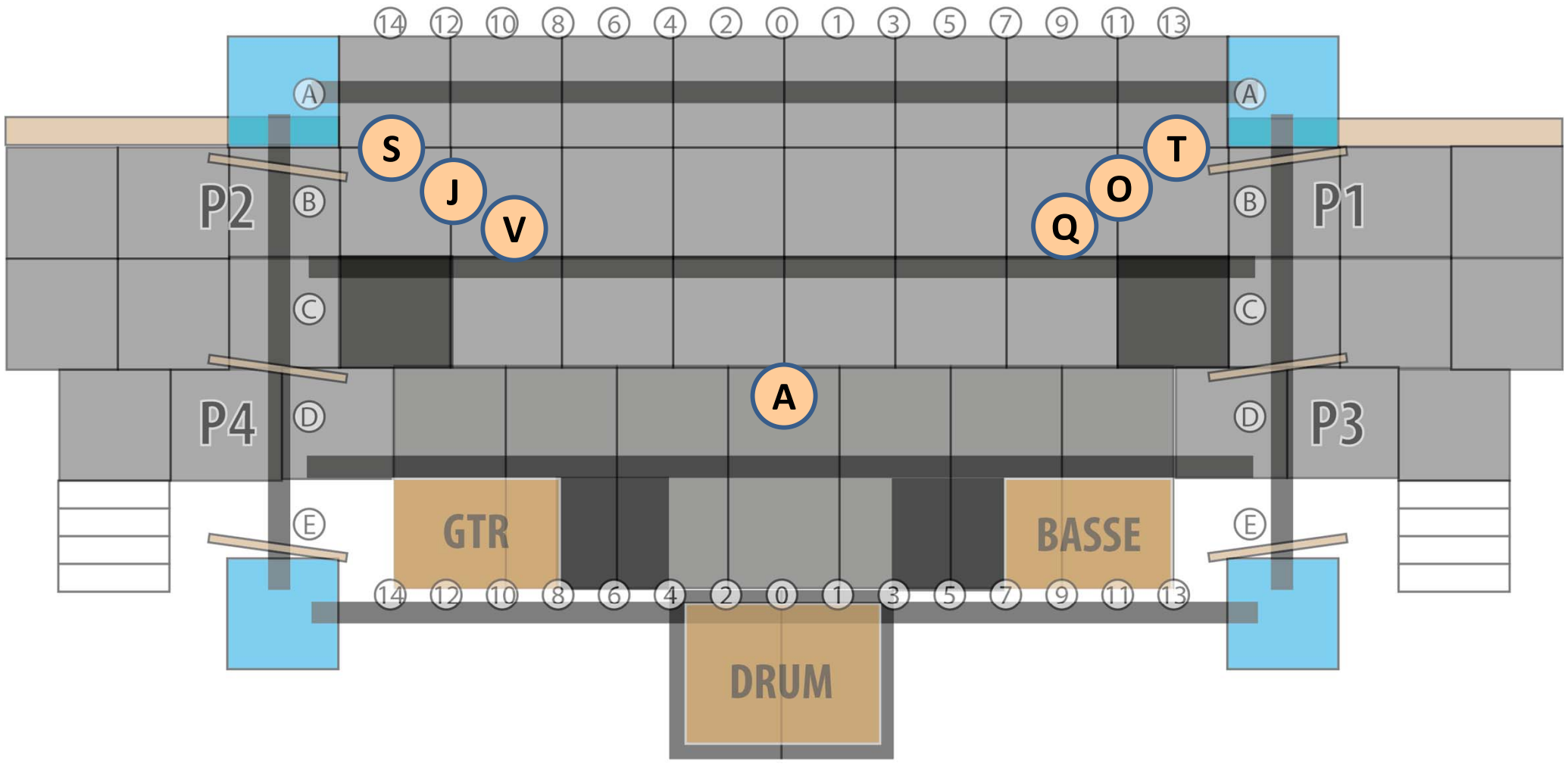
Détail des costumes:

Tableau: 803-3

Technique:

Pièce: Brother to brother

Public



Loges

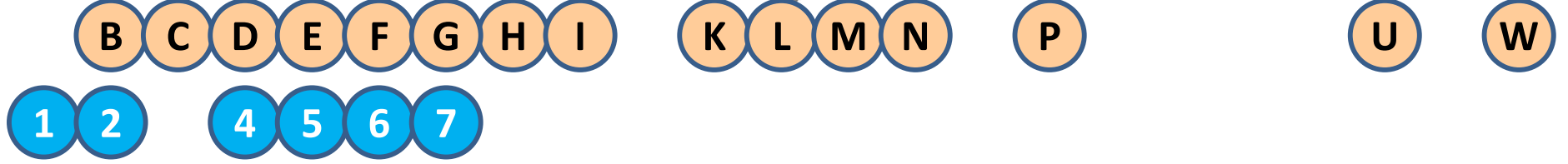


Tableau: 803-3

Pièce: Brother to brother

Tous:

tout en rouge OU

tout en rouge et blanc

MAIS des touches de noir sont acceptées (en petites quantités) . ATTENTION: un rouge flamme comme les pantalons de la fille avec la sacoche juste en dessous. Pensez aussi aux chaussures qui doivent être dans les couleurs énoncées plus haut. Les danseurs de Naziland, prévoyez des vêtements et souliers confos. Je répète: un vrai rouge vif et un vrai blanc.

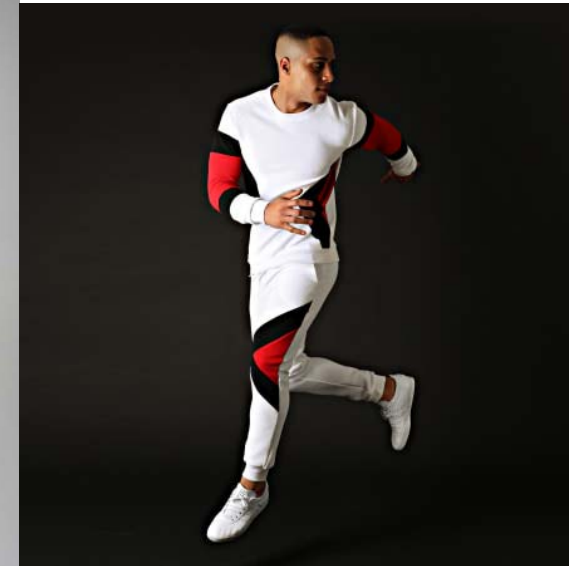


Tableau: 803-4

Pièce: Billion dollar baby

Durée: 2:05

Voix							Porte							Voix							Porte						
F	#	Lead	Bv	IN	OUT	Détails individuels	F	#	IN	OUT	IN	OUT	Détails individuels	H	#	IN	OUT	IN	OUT	Détails individuels							
A	1						N	14						1	24	L2		P4	P4								
B	2						O	15						2	25												
C	3						P	16						3	26												
D	4						Q	17						4	27												
E	5						R	18						5	28												
F	6						S	19						6	29												
G	7						T	20						7	30	L1		P3	P3								
H	8						U	21						*													
I	9						V	22						*													
J	10						W	23						*													
K	11						X							*													
L	12						Y							*													
M	13						Z							*													
														*													

Détail des costumes:

Tableau: 803-4

Technique:

Pièce: Billion dollar baby

Public

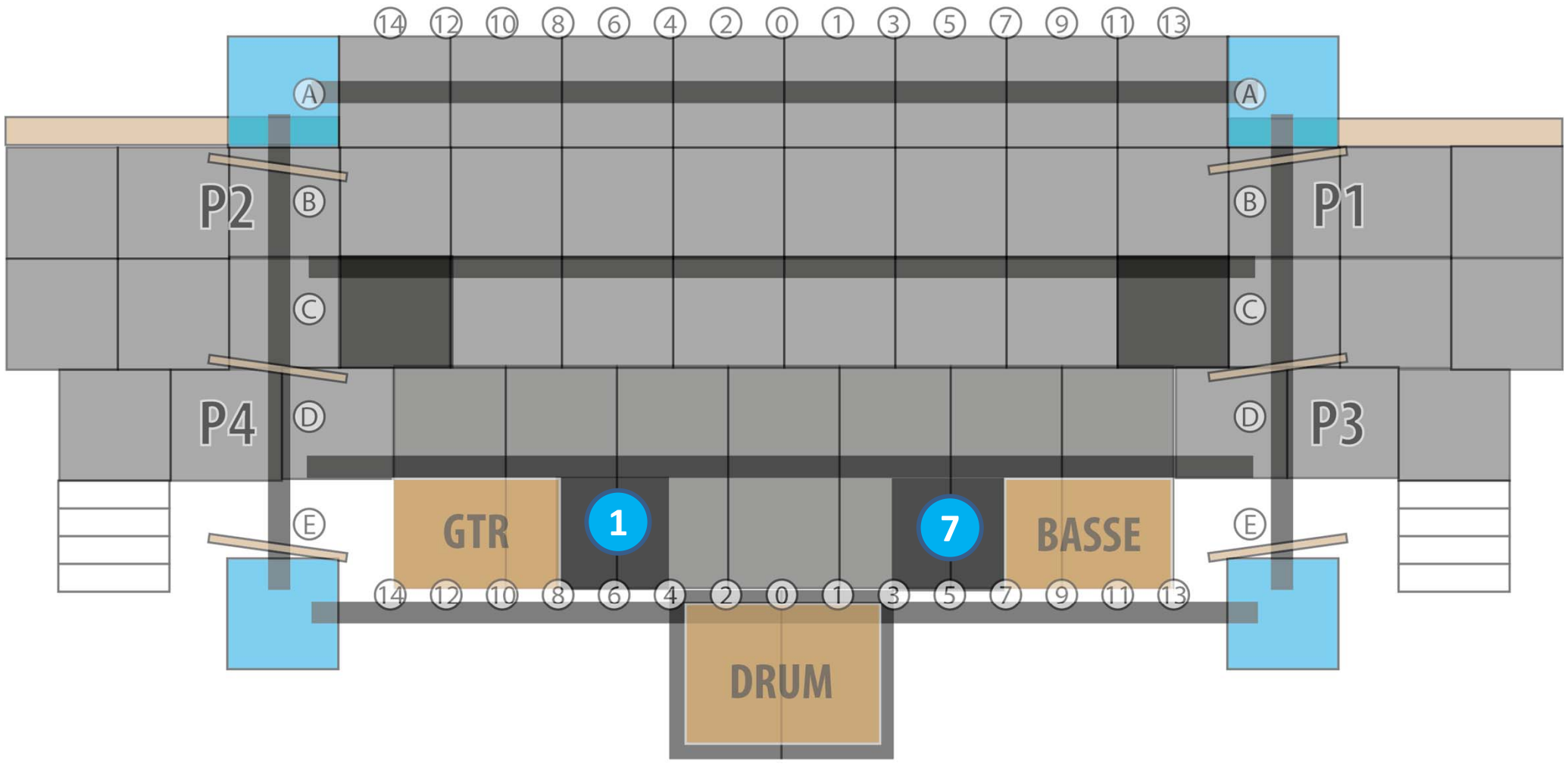


Tableau: 803-4
Pièce: Billion dollar baby



Tous: dans le style d'Alice Cooper

Tableau: 803-5

Pièce: My own way to rock

Durée: 3:22

Voix							Porte							Voix							Porte						
F	#	Lead	Bv	IN	OUT	Détails individuels	F	#	IN	OUT	IN	OUT	Détails individuels	H	#	IN	OUT	IN	OUT	Détails individuels							
A	1		V3	P1	P1	D 11-12 Ordre: 4-A-3-R	N	14			P2	P2	D:7-8 Ordre: U-N-S	1	24	*	V5	P3	P3	D: 1-4 Ordre:T-F-W-1-Q-O-K-P-G-6-D							
B	2	*	V3	P4	P4	D: 2-3 Ordre E-J-L-5-M-2-C-B-H-I-7-V	O	15	*	V5	P3	P3	D: 1-4 Ordre:T-F-W-1-Q-O-K-P-G-6-D	2	25	*	V3	P4	P4	D: 2-3 Ordre E-J-L-5-M-2-C-B-H-I-7-V							
C	3	*	V5	P4	P4	D: 2-3 Ordre E-J-L-5-M-2-C-B-H-I-7-V	P	16	*	V5	P3	P3	D: 1-4 Ordre:T-F-W-1-Q-O-K-P-G-6-D	3	26			P1	P1	D 13-14-15 Ordre: 4-A-3-R							
D	4	*	V5	P3	P3	D: 1-4 Ordre:T-F-W-1-Q-O-K-P-G-6-D	Q	17	*	V3	P3	P3	D: 1-4 Ordre:T-F-W-1-Q-O-K-P-G-6-D	4	27	L1		P1	P1	D: 16-19 Ordre: 4-A-3-R							
E	5	*	V5	P4	P4	D: 2-3 Ordre E-J-L-5-M-2-C-B-H-I-7-V	R	18			P1	P1	D: 5-6 Ordre: 4-A-3-R	5	28	*	V3	P4	P4	D: 2-3 Ordre E-J-L-5-M-2-C-B-H-I-7-V							
F	6	*	V3	P3	P3	D: 1-4 Ordre:T-F-W-1-Q-O-K-P-G-6-D	S	19			P2	P2	D: 17-18 Ordre: U-N-S	6	29	*	V3	P3	P3	D: 1-4 Ordre:T-F-W-1-Q-O-K-P-G-6-D							
G	7	*	V3	P3	P3	D: 1-4 Ordre:T-F-W-1-Q-O-K-P-G-6-D	T	20	*	V3	P3	P3	D: 1-4 Ordre:T-F-W-1-Q-O-K-P-G-6-D	7	30	*	V5	P4	P4	D: 2-3 Ordre E-J-L-5-M-2-C-B-H-I-7-V							
H	8	*	V3	P4	P4	D: 2-3 Ordre E-J-L-5-M-2-C-B-H-I-7-V	U	21		V5	P2	P2	D:9-10 Ordre: U-N-S	*													
I	9	*	V5	P4	P4	D: 2-3 Ordre E-J-L-5-M-2-C-B-H-I-7-V	V	22	*	V5	P4	P4	D: 2-3 Ordre E-J-L-5-M-2-C-B-H-I-7-V	*													
J	10	*	V5	P4	P4	D: 2-3 Ordre E-J-L-5-M-2-C-B-H-I-7-V	W	23	*	V3	P3	P3	D: 1-4 Ordre:T-F-W-1-Q-O-K-P-G-6-D	*													
K	11	*	V5	P3	P3	D: 1-4 Ordre:T-F-W-1-Q-O-K-P-G-6-D	X							*													
L	12	*	V3	P4	P4	D: 2-3 Ordre E-J-L-5-M-2-C-B-H-I-7-V	Y							*													
M	13	*	V3	P4	P4	D: 2-3 Ordre E-J-L-5-M-2-C-B-H-I-7-V	Z							*													
														*													

* Vous entrez et commencez à chanter seulement après les 2 solos

Tableau: 803-5a (avant les solos)

Technique:

Pièce: My own way to rock

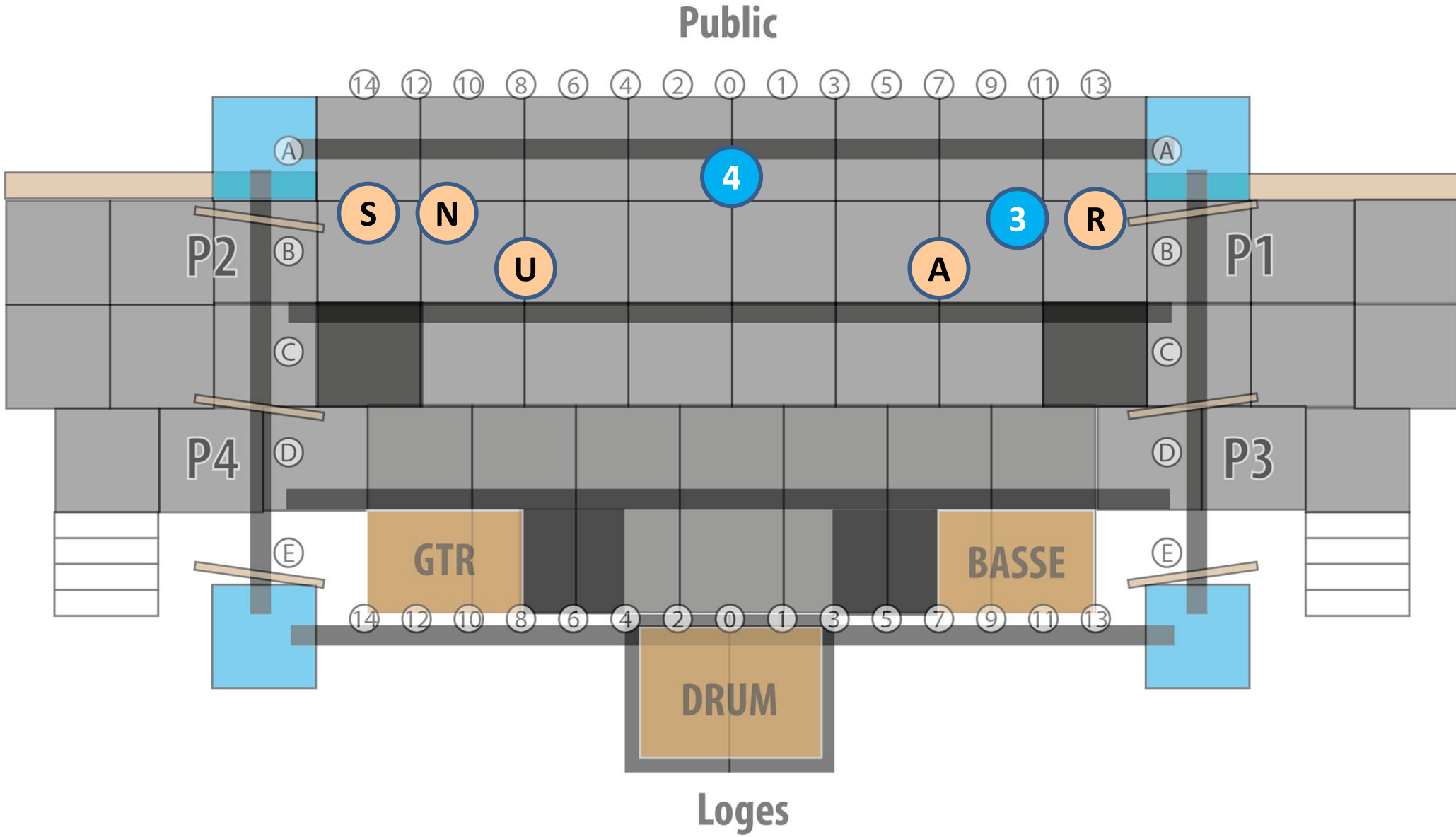


Tableau: 803-5b

Technique:

Pièce: My own way to rock

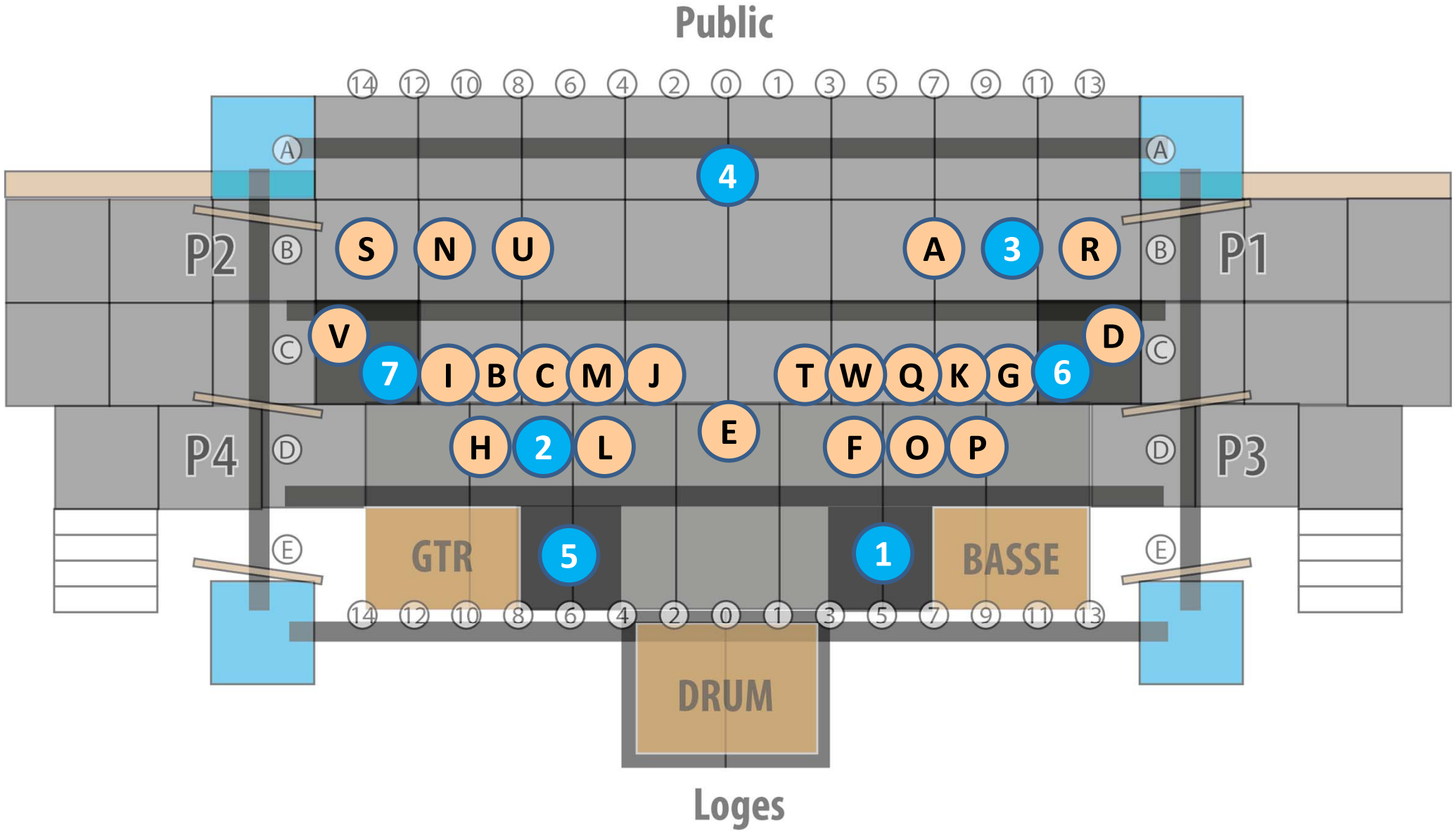


Tableau: 803-5

Pièce: My own way to rock

A et S: Vous n'avez qu'une minute donc, votre costume à partir du tableau 702 doit être très facile à modifier pour arriver à temps pour My own way to rock. Essayez de mettre des vêtements par-dessus d'autres pour n'avoir qu'à enlever des morceaux.

A et U: jupette noire courte (fournie par Niki), souliers de style caractère (souliers de danse) Anik peut fournir des 7, haut style sous-vêtement noir ou maillot de bain ou camisole mais avec le même genre de décolleté, pas transparent (voir photo), ceinture blanche large (fournie par Anik), bas filet noir. (pensez au mini legging noir très court au cas ou la jupe lève)

N et R: jupette blanche (voir photo, il y en a sur Amazon), souliers style caractère (souliers de danse), haut style sous-vêtement noir ou maillot de bain ou camisole mais avec le même genre de décolleté, pas transparent (voir photo), ceinture noire large, bas filet noir. (pensez au mini legging noir très court au cas ou la jupe lève)

S, 4 et 3: vous faites les hommes donc, pantalon noir propre, souliers noirs sans talons hauts propres, chemise blanche à manches longues, bretelles noires, nœud papillon noir, chapeau noir et blanc (fourni par Niki)

Tous les autres: tout en noir, pas de jambes dénudées. Le haut doit être à manches courtes ou camisole.



Colours Available

